

MCZ

Sunday



SERGIOLEONI



J. CORRADI

Guide pour l'achat d'un
POÊLE À PELLETS

4 points pour un choix réfléchi

par MCZ GROUP



Vous songez à acheter un poêle à pellets ?

Bien !

L E POÊLE À PELLETS EST UNE DES MEILLEURES SOLUTIONS À FAIBLE IMPACT ENVIRONNEMENTAL POUR CHAUFFER VOTRE MAISON AVEC UNE ÉCONOMIE CONSIDÉRABLE SUR LES FACTURES. POUR VOUS AIDER À CHOISIR LE PRODUIT QUI RÉPOND À VOS BESOINS ET VOUS ORIENTER DANS LA JUNGLE DES OFFRES DISPONIBLES SUR LE MARCHÉ, NOUS AVONS PENSÉ VOUS PROPOSER UN GUIDE EN 4 POINTS. DE L'ORIENTATION GÉNÉRALE JUSQU'À LA VISITE EN MAGASIN, NOUS VOUS AIDERONS À CONSIDÉRER TOUS LES ASPECTS POUR UN CHOIX QUI SOIT LE PLUS POSSIBLE RÉFLÉCHI.

Bonne lecture !



FAITES-VOUS UNE IDÉE GÉNÉRALE



SÉLECTIONNEZ UN ENSEMBLE DE PRODUITS



VISITEZ UN POINT DE VENTE



LONGUE VIE À VOTRE POÊLE

Voici les étapes à suivre

ÉTAPE 1

FAITES-VOUS UNE IDÉE GÉNÉRALE

- COMBIEN DE PIÈCES SOUHAITEZ-VOUS CHAUFFER ?**
 Considérez quelles pièces votre poêle devra chauffer.
- QUEL DOIT ÊTRE LA PUISSANCE DU POÊLE ?**
 Calculez la chaleur dont vous avez besoin.
- UN CONDUIT DE FUMÉE EST-IL PRÉSENT ?**
 Considérez qu'un conduit de fumée sera tout de même nécessaire.
- OÙ METTRE LE POÊLE ?**
 Quelques attentions pour choisir le meilleur endroit.

ÉTAPE 2

SÉLECTIONNEZ UN ENSEMBLE DE PRODUITS

- QU'EST-CE QUE LA PUISSANCE THERMIQUE ?**
 Évaluez les produits en fonction de la chaleur qu'ils peuvent produire.
- QU'EST-CE QUE LE RENDEMENT ?**
 Évaluez les produits en fonction de la chaleur qu'ils réussissent à obtenir à partir du pellet.
- QUELLES SONT LES ÉMISSIONS ?**
 Choisir les produits les plus modernes, avec de faibles niveaux d'émissions.
- QUELLES SONT LES CERTIFICATIONS PRINCIPALES ?**
 Considérez des produits certifiés garantissant leur qualité.

ÉTAPE 3

VISITEZ UN POINT DE VENTE

- EST-IL FACILE À UTILISER ?**
 Touchez de vos propres mains la commodité d'utilisation du produit.
- COMMENT EST-IL LORSQU'IL EST EN MARCHÉ ?**
 Évaluez la flamme et le silence du produit.
- DEMANDER UN ÉTAT DES LIEUX.**
 Contacter un expert afin d'évaluer tous les aspects techniques et garantir une installation parfaite.

ÉTAPE 4

LONGUE VIE À VOTRE POÊLE

- QUEL PELLETT FAUT-IL UTILISER ?**
 Choisissez un pellet de qualité pour obtenir un meilleur rendement du produit.
- QUE DEVEZ-VOUS FAIRE ?**
 Quelques simples attentions pour l'entretien ordinaire.
- QUE DEVEZ-VOUS FAIRE FAIRE À UN TECHNICIEN ?**
 Contactez-le pour l'entretien extraordinaire annuel

1

Faites-vous une idée générale

AVANT TOUT, VOUS
DEVEZ VOUS DEMANDER QUE DEVRA
RÉCHAUFFER VOTRE POÊLE.
VOICI LES ÉLÉMENTS CLÉS QUE VOUS
DEVEZ CONSIDÉRER.

- _ Combien de pièces vous souhaitez chauffer
- _ Quel doit être la puissance du poêle
- _ Un conduit de fumée est-il présent
- _ Où mettre le poêle

Combien de pièces souhaitez-vous chauffer?

Avec un poêle, vous pourriez chauffer également l'eau pour prendre une douche (hydropoêle équipé d'un kit eau sanitaire associé à un système d'accumulation)

1 PIÈCE

2 PIÈCES OU PLUS



_POÊLE À CONVECTION NATURELLE.

C'est le corps du poêle qui irradie la chaleur, en chauffant lentement le milieu environnant, avec l'avantage de soulever moins de poussière et d'être plus silencieux.



_POÊLE À VENTILATION FORCÉE.

Un ventilateur pousse la chaleur vers l'extérieur et l'air chaud se diffuse très rapidement, en arrivant même assez loin.



_POÊLE CANALISABLE À VENTILATION FORCÉE.

Il distribue l'air chaud à travers des tuyaux muraux et des diffuseurs.



_POÊLE À CIRCULATION D'EAU OU HYDROPOÊLE.

Il s'intègre au chauffage existant, en chauffant l'eau des radiateurs ou de l'installation au sol.



_POÊLE À CIRCULATION D'EAU AVEC VENTILATION FORCÉE.

Il chauffe l'environnement où il est installé par un ventilateur et en même temps également l'eau des radiateurs ou de l'installation au sol.

Quel doit être la puissance du poêle ?

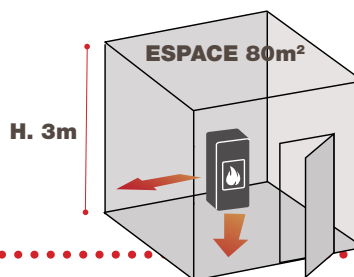
Pour comprendre quelle doit être la puissance de votre poêle, vous devez calculer la chaleur dont vous avez besoin (votre « besoin calorique ») qui dépend de :



VOUS VOULEZ UN EXEMPLE PRATIQUE POUR CALCULER LA PUISSANCE DE VOTRE POÊLE ? VOUS LE TROUVEZ À LA FIN DE CE GUIDE, DANS LA SECTION APPROFONDISSEMENTS.

LE VOLUME DE L'ENVIRONNEMENT À CHAUFFER

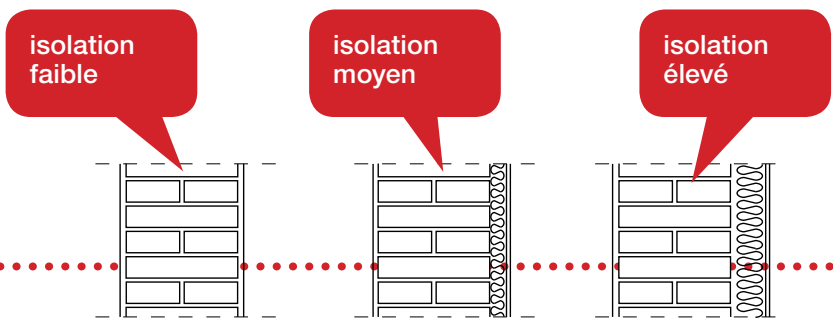
Évidemment plus la pièce est grande, plus le poêle doit être puissant.



volume **240 m³**

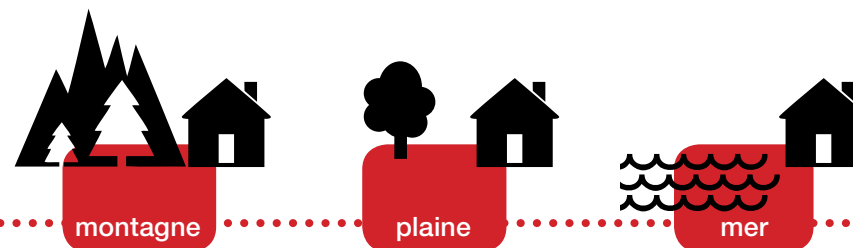
LE DEGRÉ D'ISOLATION DE LA MAISON

Si la maison est bien isolée, de grandes puissances pour chauffer ne sont pas nécessaires



OÙ SE SITUE VOTRE MAISON

Des lacs ou cours d'eau peuvent augmenter la dispersion de chaleur



Avez-vous un conduit de fumée ?

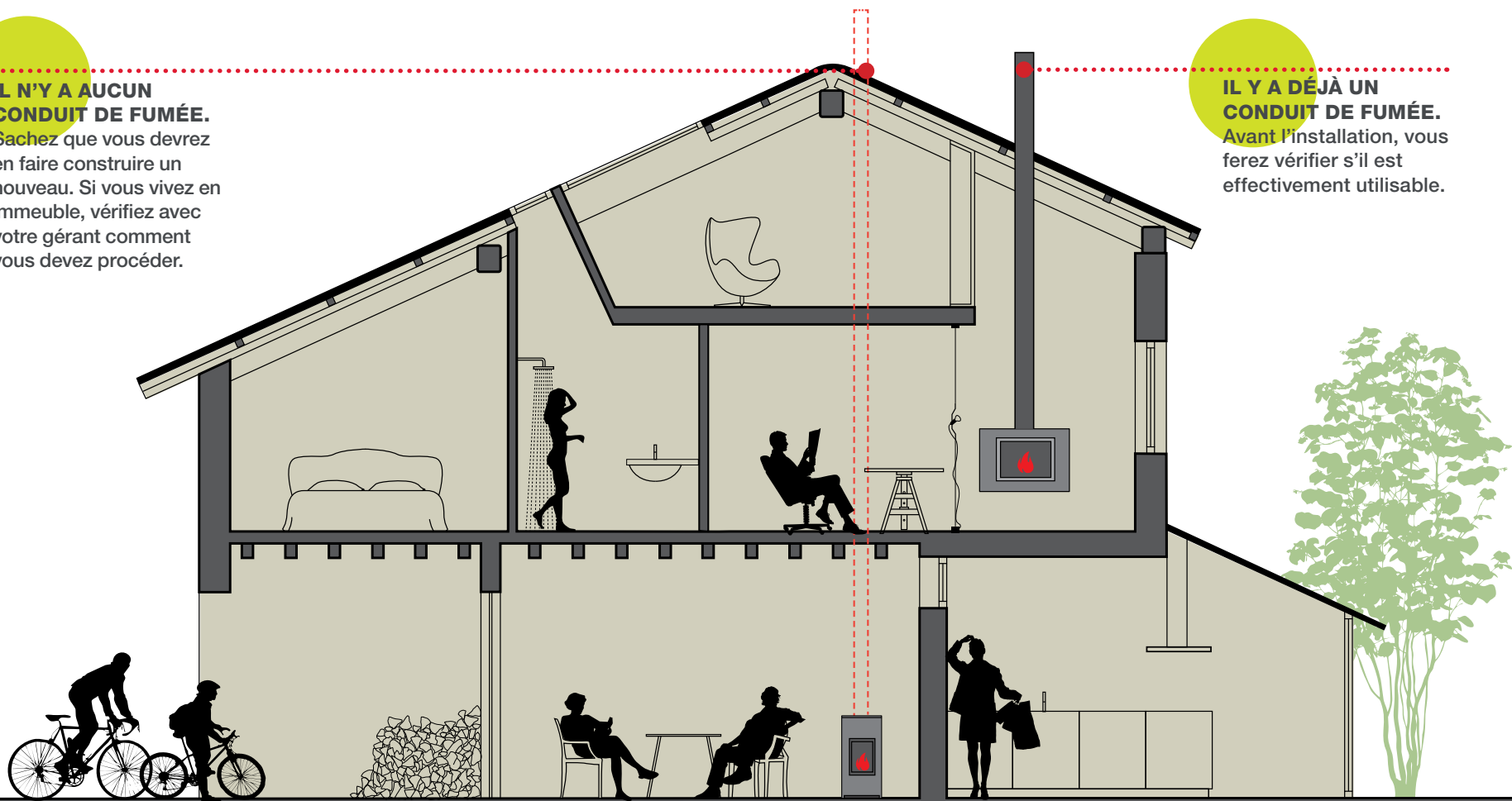
Si vous avez l'intention d'installer un poêle, vous devez être conscient qu'un conduit de fumée qui arrive jusqu'au toit est absolument nécessaire. Évacuer les fumées directement au mur, sans conduit de fumée est déconseillé par tous les producteurs, car cela compromet le bon fonctionnement du poêle, qu'il soit à pellets ou à bois. De plus, dans beaucoup de pays, comme en Italie et en Allemagne, ce type d'installation est interdit par la loi.

IL N'Y A AUCUN CONDUIT DE FUMÉE.

Sachez que vous devrez en faire construire un nouveau. Si vous vivez en immeuble, vérifiez avec votre gérant comment vous devez procéder.

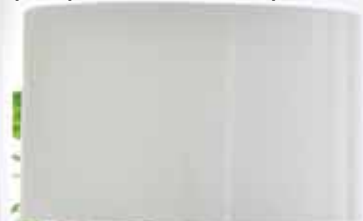
IL Y A DÉJÀ UN CONDUIT DE FUMÉE.

Avant l'installation, vous ferez vérifier s'il est effectivement utilisable.



Où mettre le poêle

Il suffit de quelques petites attentions pour choisir la bonne position.



Prise
électrique
proche

Éloigné des
rideaux



À 5 cm
min. du
mur.

prise d'air de
12 cm min.
de diamètre



Volume
minimal
de la pièce
30 m³

La prise d'air est nécessaire afin de garantir une bonne oxygénation dans la pièce. Cependant, si le poêle est en version «ÉTANCHE», l'air frais pour la combustion est prélevé depuis l'extérieur et la prise d'air ne sert plus.



TUBE

2

Sélectionnez un ensemble de produits

M

MAINTENANT QUE VOUS AVEZ DÉFINI VOS BESOINS, VOUS ÊTES PRÊT À RASSEMBLER UN PEU DE MATÉRIEL ET À SÉLECTIONNER UN POÊLE QUI VOUS SEMBLE INTÉRESSANT. LES SITES INTERNET ET LES BROCHURES DES PRODUCTEURS LES PLUS IMPORTANTS SONT SOUVENT RICHES EN INFORMATIONS TECHNIQUES. NOUS APPRENDRONS COMMENT LES LIRE CORRECTEMENT.

- _ **Qu'est-ce que la puissance thermique**
- _ **Qu'est-ce que le rendement**
- _ **Quelles sont les émissions**
- _ **Quelles sont les certifications**

Qu'est-ce que la puissance thermique ?

La puissance thermique utile est une valeur exprimée en kW (kilowatt) et indique la chaleur fournie par le poêle à l'environnement. Cela vous semblera banal de le rappeler, mais ne pensez pas automatiquement qu'un poêle ayant une puissance thermique plus élevée soit le meilleur. Tout dépend du volume que le poêle doit chauffer.



FLUX



POÊLES À AIR

DE 6 À 11-12 KW,
PEUVENT CHAUFFER DE
140 À 280 M³

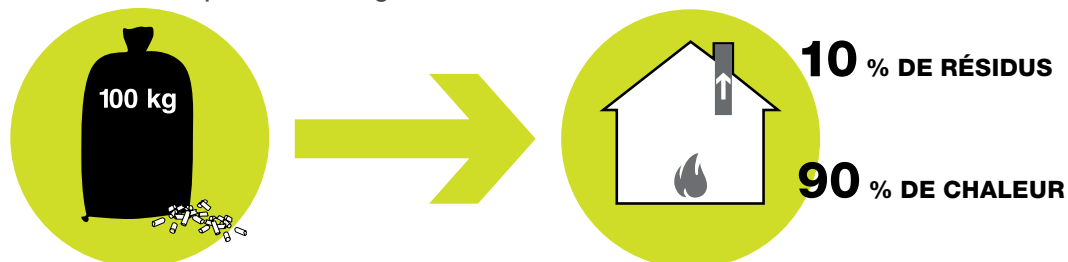


POÊLE À CIRCULATION D'EAU

DE 12 À 24 KW, PEUVENT
CHAUFFER DE 285 JUSQU'À
580 M³

Qu'est-ce que le rendement ?

Il s'agit d'une valeur exprimée en pourcentage et indique la quantité de chaleur générée par la combustion qui réussit à être effectivement cédée à l'environnement. Pour nous comprendre, si un poêle a un rendement de 90 %, cela signifie que s'il brûle 100 kg de pellet, il utilise effectivement 90 pour le chauffage.



Le rendement vous permet de comprendre combien vous pouvez réellement économiser grâce au pellet. En effet, si les meilleurs produits à bois dépassent difficilement 80 % de rendement, les poêles à pellet les plus performants sur le marché atteignent désormais 90 %. CELA SIGNIFIE QU'AVEC LA MÊME QUANTITÉ DE COMBUSTIBLE, ON OBTIENT BEAUCOUP PLUS DE CHALEUR AVEC LE PELLETT QU'AVEC LE BOIS.

Quelles sont les émissions ?

Tous les processus de combustion produisent des polluants, certains plus que d'autres. En ce qui concerne le pellet et le bois, les émissions sont surtout le monoxyde de carbone (Co) et les soi-disant « poussières fines », associées surtout aux appareils obsolètes.

Au contraire, LES POÊLES ET LES FOYERS FERMÉS MODERNES RÉUSSISSENT À OBTENIR DES NIVEAUX D'ÉMISSIONS PARTICULIÈREMENT FAIBLES, car ils garantissent un processus de combustion le plus complet possible. Le pellet est considéré comme un combustible « vert », car son impact sur le Co₂ est égal à zéro : l'anhydride carbonique émise est égale à celle absorbée par une plante.

Quelles sont les certifications pour les poêles ?

Différentes marques qui indiquent les certificats de qualité que le produit a obtenu sont reportées sur les fiches techniques. Généralement, il suffit de savoir que LES PRODUITS QUI PRÉSENTENT PLUS D'UN CERTIFICAT OFFRENT PLUS DE GARANTIE DE QUALITÉ, car ils ont réussi positivement les tests effectués par des organismes autonomes et indépendants dans différents pays. Ces instituts visent à protéger le consommateur, en garantissant que les données présentes sur l'étiquette concernant les prestations, l'efficacité et les caractéristiques du produit sont vraies.



Le rendement d'un poêle et le niveau d'émissions dépendent beaucoup de la qualité du pellet utilisé.



VOUS VOULEZ SAVOIR QUELLES SONT LES CERTIFICATIONS LES PLUS UTILISÉES EN EUROPE ? VOUS LES TROUVEZ DANS LA SECTION « APPROFONDISSEMENTS », À LA FIN DU GUIDE.

3

Visitez un point de vente

V

OUS AVEZ RÉUSSI À SÉLECTIONNER UN GROUPE DE POÊLES QUI DÉJÀ VOUS SEMBLent ADAPTÉS. DésORMAIS, IL EST TEMPS DE FAIRE UN SAUT EN MAGASIN. TROIS CONSEILS FACILES POUR « TOUCHER DE VOS PROPRES MAINS » LE PRODUIT ET VOUS RENDRE COMPTE S'IL RÉPOND RÉELLEMENT À VOS BESOINS.

- _ Est-il facile à utiliser
- _ Comment est-il lorsqu'il est en marche
- _ Demander un état des lieux

Est-il facile à utiliser ?

Comment se programment l'allumage et l'extinction automatique du poêle ?

Ils se font depuis un afficheur, depuis une télécommande ou comment ? Cela vous semble-t-il facile et intuitif ?

Est-il possible d'allumer ou programmer le poêle à distance ?



PANNEAU



TÉLÉCOMMANDE



SMARTPHONE



TABLET



TRAY

Comment faut-il charger le pellet ? La porte est-elle facile et pratique à ouvrir ? Le pellet se verse-t-il facilement directement depuis le sachet ou faut-il utiliser une petite pelle ?

Quelle est la capacité du réservoir du pellet ? Est-ce qu'il vous garantit une grande autonomie ou faut-il le charger souvent ?

Comment doit-on effectuer les opérations de nettoyage les plus fréquentes ? La porte à fermeture étanche est-elle facile à ouvrir et à nettoyer ? Le brasier et le tiroir à cendres se retirent-ils facilement ?

Comment est-il lorsqu'il est en marche ?

Il est toujours bon de prendre une décision après avoir vu le produit en marche. Les aspects que nous vous conseillons d'évaluer sont les suivants.

SILENCE

Cela dépend du type de ventilateurs qui sont utilisés et de la technologie qui est à l'origine de la conception du poêle. Dans les poêles les plus modernes, une fonction qui permet d'éteindre le ventilateur, lorsque la température souhaitée a été atteinte, est présente. Les poêles les plus silencieux sont tout de même ceux sans ventilation, qui chauffent par convection naturelle.

FLAMME

Dans les poêles de qualité, l'entrée de l'air est calibrée de façon précise pour que la flamme de pellet soit plus naturelle et agréable. Observez également le brasier : lorsqu'il est étroit et long, la flamme semble plus belle car le pellet se distribue plus uniformément au lieu de se concentrer en un seul point.

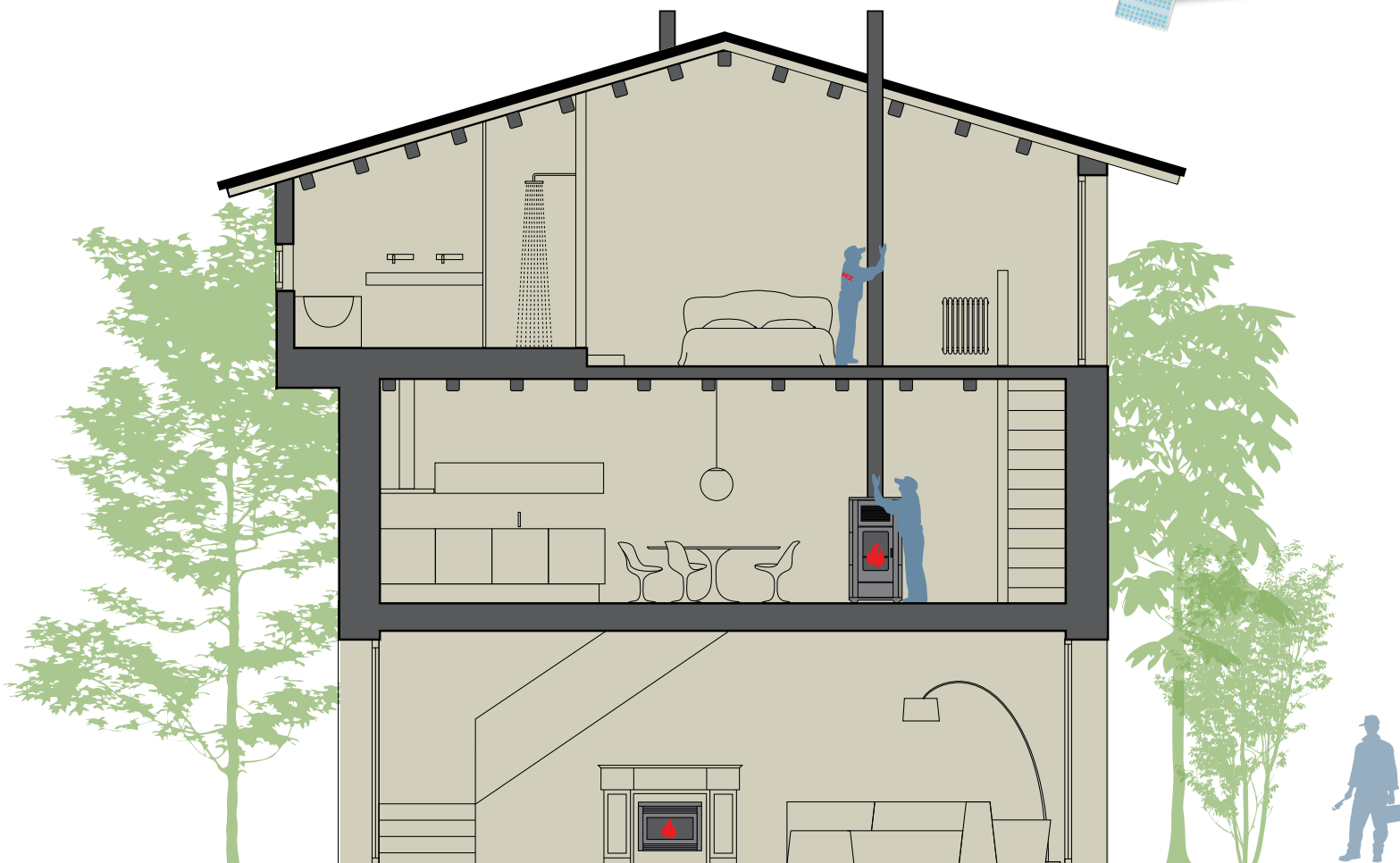
Demander un état des lieux

Maintenant que les idées sont plus claires, il est important de demander une visite de la part d'un technicien spécialisé. Lui seul pourra vérifier personnellement que les conditions adaptées pour garantir l'installation parfaite et le bon fonctionnement du produit que vous avez choisi, soient présentes.

En effet, certains aspects sont difficiles à évaluer seul avec les bonnes attentions, comme par exemple le besoin calorifique effectif de la maison et le parcours le plus adapté pour les canalisations éventuelles. Parfois, c'est le revendeur qui dispose d'un personnel interne en mesure d'effectuer l'état des lieux technique. Dans d'autres cas, le revendeur vous fournira le nom d'un professionnel externe avec lequel concorder une visite.

Le poêle que vous avez choisi doit être monté par un installateur expérimenté, de préférence recommandé par le producteur lui-même.

Il est absolument déconseillé d'effectuer l'installation seul, car des questions de sécurité importantes entrent en jeu.



4

Longue vie à votre poêle

S' IL EST UTILISÉ AVEC DU PELLET CERTIFIÉ ET DE QUALITÉ, ET INSTALLÉ PAR UN PERSONNEL QUALIFIÉ, VOTRE POÊLE VOUS DEMANDERA PEU D'ATTENTIONS, EN VOUS GARANTISSANT UN FONCTIONNEMENT PARFAIT PENDANT PLUSIEURS ANNÉES.

- _ Quel pellet faut-il utiliser
- _ Que doit-on faire pour l'entretien ordinaire
- _ Que devez-vous faire faire à un technicien



VOULEZ-VOUS EN SAVOIR
PLUS SUR LE PELLETTÉ DE
QUALITÉ ? CONSULTEZ
LA SECTION
« APPROFONDISSEMENTS »

Quel pellet faut-il utiliser ?

Avant tout, ne pas sous-évaluer le type de pellet à utiliser. Choisir un pellet de qualité contribue à un meilleur rendement du poêle et par conséquent, une chose importante pour votre portefeuille, à des consommations plus faibles. Le pellet de bonne qualité brûle mieux, il produit peu de cendre et salit moins aussi bien le brasier que la vitre, en vous garantissant un entretien plus simple et rapide. Pour être sûr d'acheter un pellet de qualité, choisissez-en un certifié.

Que doit-on faire pour l'entretien normal

L'entretien ordinaire consiste à nettoyer le brasier pour retirer les résidus de cendre. Cette opération est importante afin d'éviter d'éventuelles incrustations qui pourraient obstruer les trous de passage de l'air. Vous pouvez le faire tous les jours ou une fois par semaine, cela dépend de la quantité de résidus que relâche le pellet que vous avez choisi et de l'utilisation que vous faites de votre poêle. Moins fréquemment, vous devez vous rappeler de laver la vitre à l'extérieur et à l'intérieur pour admirer toute la brillance de la flamme et de nettoyer le tiroir à cendre qui se situe en-dessous de la chambre de combustion. Rappelez-vous que les opérations de nettoyage doivent être effectuées seulement lorsque le poêle est éteint et froid et que la fiche électrique est débranchée.

Que devez-vous faire faire à un technicien ?

Une fois le produit installé, généralement, il est conseillé d'appeler un technicien pour le soi-disant « PREMIER ALLUMAGE ». Cette intervention n'est pas obligatoire, mais fortement conseillée lorsque l'installation n'a pas été effectuée par un technicien fumiste ou par un thermicien. À la fin de la saison hivernale, il faut faire intervenir un technicien autorisé pour l'ENTRETIEN EXTRAORDINAIRE ANNUEL. Il s'occupera de nettoyer le conduit de fumée, vérifier l'étanchéité des joints, retirer tous les résidus des parties internes du poêle, contrôler l'émission des fumées et tous les composants électromécaniques. Pour ce type d'entretien, il est conseillé de s'adresser à un centre d'assistance autorisé et signalé par le producteur lui-même.

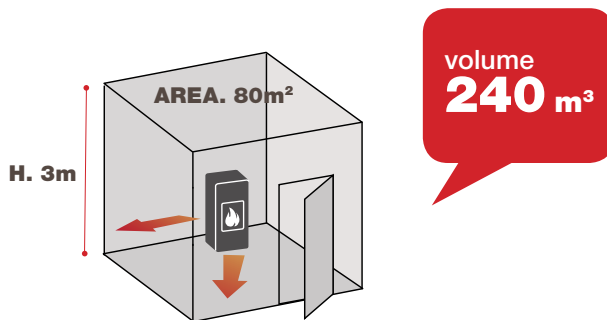
Comment calculer le besoin calorifique et la puissance d'un poêle ?

Nous devons comprendre quelle puissance doit avoir un poêle pour chauffer un appartement dont l'isolement thermique est moyen (une seule vitre aux fenêtres), qui se situe en plaine dans une zone qui n'est pas particulièrement froide.

L'environnement à chauffer est d'environ 80 mètres carrés avec des plafonds ne dépassant pas les 3 m.

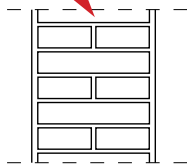
Calculer tout d'abord le volume de l'environnement à chauffer.

Surface 80 m² x hauteur 3 mètres = 240 m³

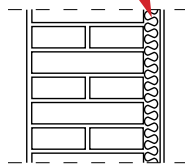


Pour obtenir les kilocalories dont vous avez besoin, multiplier le volume par un coefficient thermique, qui exprime les calories moyennes nécessaires pour chauffer 1 m³ à 20-22°C. Si le degré d'isolement de la maison est faible, le coefficient est égal à 40, s'il est moyen 35, s'il est élevé 30.

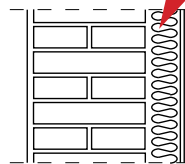
isolement
faible =
coeff. **40**



isolement
moyen =
coeff. **35**



isolement
élevé =
coeff. **30**



Dans ce cas, nous utilisons 35, car nous nous trouvons dans une condition d'isolement moyen.

240 m³ x 35 = 8 400 Kcal

Nous avons désormais obtenu le besoin calorifique de notre appartement. La puissance d'un poêle est exprimée en kW.

Pour convertir le Kcal en kW, diviser le Kcal par une valeur égale à 862.

Donc :

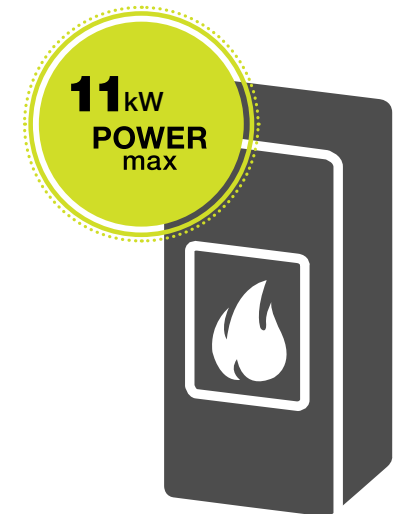
8.400 Kcal / 862 = 9,7 kW

9,7 kW est la puissance que devrait avoir votre poêle, mais en général, il est conseillé d'acheter un produit dont la puissance est légèrement plus élevée par rapport à celle nécessaire, donc la valeur obtenue peut être augmentée de 15-20 % environ.

Donc :

9,7 kW + 15-20% = 11 kW

La conclusion est que dans ce cas, nous avons besoin d'un poêle d'environ 11 kW de puissance.



Quelles sont les certifications les plus utilisées en Europe pour les produits à pellets ?

Pour préserver la qualité de l'air et respecter les accords internationaux (voir le protocole de Kyoto), de nombreux pays européens demandent, conformément à la loi, que les produits à pellets ou bois respectent des niveaux de rendements et d'émissions déterminés. Les principales certifications et approbations européennes, vérifiées par des organismes indépendants, sont les suivantes.



la déclaration de **CONFORMITÉ CE** aux principales directives européennes, qui est obligatoire pour tout produit vendu sur le territoire européen et pour les poêles à pellets se réfère à la norme européenne UNI EN 14785 : 2006



“**FLAMME VERTE**” est un label de qualité valable en France, qui en fonction des émissions et des rendements classe les produits comme les hôtels, selon une échelle de 1 à 5 étoiles.



VKF est une approbation requise pour la Suisse, qui, étant un pays à haut risque d'incendie, a des réglementations plutôt sévères pour les produits à bois ou pellets.



Art.15a-BVG

Art. 15a-BVG est le règlement qui régule en Autriche la vente des générateurs de chaleur à combustion.

Les limites prévues sont parmi les plus restrictives d'Europe.



1. BImSchV



BIMSCHV, BAFA et **DIBT** sont les principales certifications requises en Allemagne. BAFA est nécessaire pour obtenir certains d'avantages de la part du Gouvernement et DiBt certifie l'herméticité du produit.



MCS est une approbation valable en Grande Bretagne et permet de bénéficier des avantages prévus pour les sources renouvelables.

Comment reconnaître un pellet de qualité ?

Le seul moyen pour être sûrs de la qualité du pellet que l'on achète est de choisir des produits qui comportent un label de qualité. Ce label garantit que le pouvoir calorifique et le résidu de cendre sont compris au sein de valeurs déterminées.

Les labels les plus célèbres, utilisés en Europe, sont :

- **PELLET GOLD** pour le pellet produit en Italie
- **DIN PLUS** pour le pellet produit en Allemagne
- **ÖNORM** pour le pellet produit en Autriche
- **NF Granulés** pour le pellet produit en France

En 2012, une certification unique au niveau européen, la EN Plus, a été introduite. Cette dernière analyse

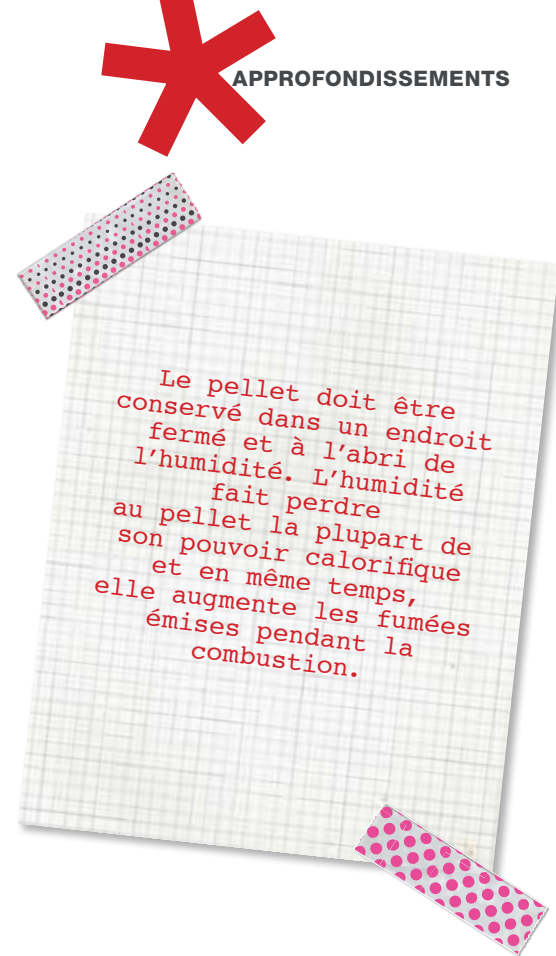
les caractéristiques chimiques et physiques ainsi que toute la filière, de l'obtention de la matière première à la livraison au client final, en évaluant également la durabilité de la production et du transport.

Le résultat est la division du pellet en 3 catégories : la A1 pour le pellet de meilleure qualité, une deuxième,

la A2, et une troisième marquée par la lettre B dans laquelle finira le pellet le plus mauvais, destiné aux usages industriels.

En plus des certificats, observez également que :

- le pellet acheté soit adapté à l'appareil thermique auquel il est destiné, poêle ou chaudière ;
- le sachet soit intact ;
- peu de sciure ou résidus de poussière soit présent au sein du sachet ;
- les granulés ne soient ni gonflés, ni irréguliers, car ils pourraient être imprégnés d'humidité.



Voulez-vous en savoir plus sur les poêles à pellet ? Visitez yourFire, le nouveau magazine en ligne de MCZ Group.

Ce guide a été réalisé par

MCZ GROUP

MCZ

Sunday

J. CORRADI

SERGIOLEONI

red

Ce document est soumis à la licence Creative Commons.

