

**stûv**<sub>21</sub>

---

Un foyer à la fois ouvert et fermé

21

**Stûv Stories +Stûv 21**

# L'association pure du foyer ouvert et fermé

[stuv.com](https://stuv.com)

## Stûv Stories

Bienvenue dans l'univers de Stûv ! Nos produits sont sources d'aménagement et de réaménagement de votre intérieur. L'histoire qu'ils racontent est simple et chaleureuse, sobre et efficace. Une histoire où l'esthétique se fait fonctionnelle et où les objets se fondent dans l'architecture. Chez Stûv, qualité et pureté sont les maîtres mots. Améliorer, c'est simplifier. C'est humaniser le design. C'est innover constamment, jusqu'à trouver l'harmonie parfaite entre plaisir et respect de l'environnement. Stûv, un état d'esprit.



Stûv Stories +Stûv 21

# Stûv, créateur de la vitre escamotable



Stûv Stories +Stûv 21-la famille

# Une famille de produits à la fois ouverts et fermés



La gamme Stûv 21 est une famille spécifique. Sobre et discrète, elle se concentre sur la pureté et la beauté du feu. Mais il s'agit aussi d'une famille ouverte pleine de chaleur et de convivialité. Un foyer ouvert et fermé en même temps, grâce à la vitre que l'on peut faire coulisser entièrement ou partiellement. Le Stûv 21 est disponible en simple-face et en double-face, et en de multiples tailles. Les cadres, devanture et habillages accompagnent le foyer pour assurer une finition et une mise en valeur parfaite.

La famille Stûv 21, l'association unique d'un rendement optimal et de l'ambiance. À découvrir !



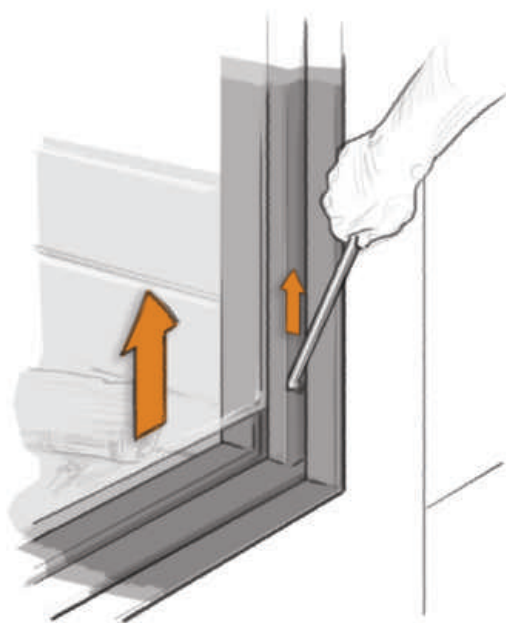
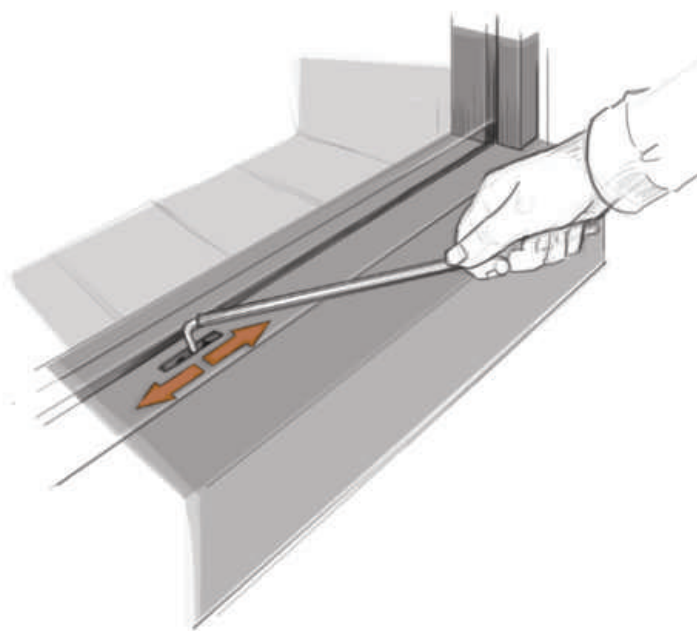




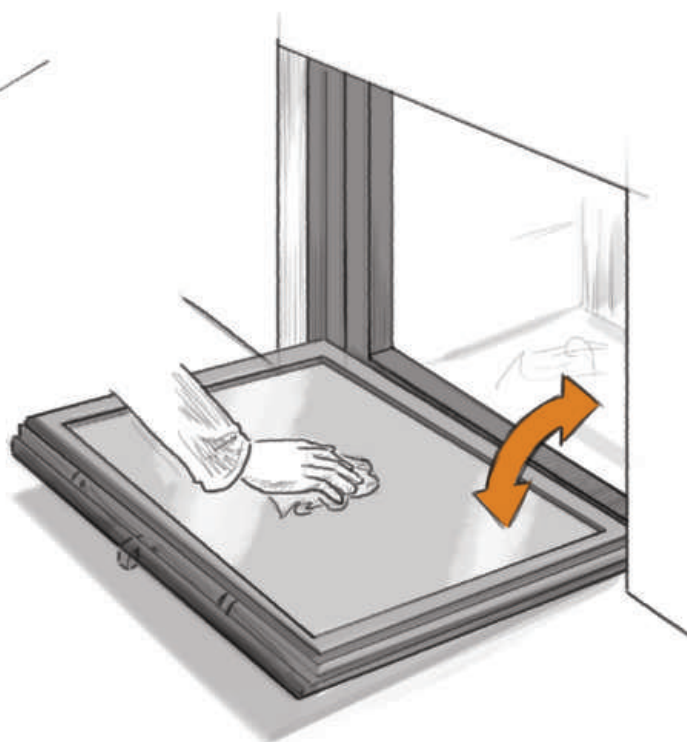
le mariage parfait entre  
la sobriété et  
l'ambiance

 **Stûv Stories**

Le registre permet un réglage du volume d'air entrant dans l'appareil, et donc de la puissance dégagée.



La vitre du Stûv 21 coulisse dans le cadre du foyer et peut être entièrement escamotée derrière la devanture, pour ne laisser que la vision du feu.



Afin de permettre le nettoyage de la vitre et l'entretien, le cadre bascule, sans nécessité de démontage.



**Stûv Stories +Stûv 21**

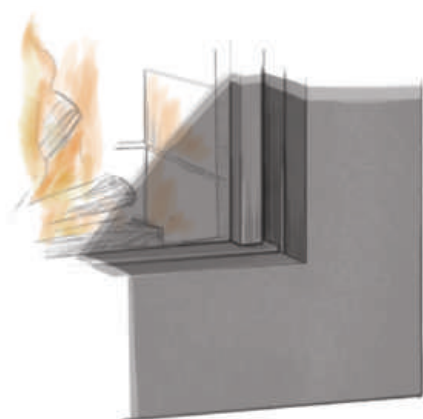
Par des professionnels,  
pour les amoureux du feu

## Stûv Stories +Stûv 21-65-C

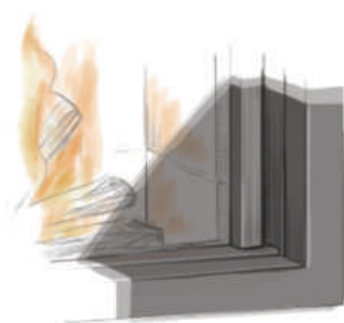
- + Réglage de la puissance
- + Possibilité de raccordement à l'air extérieur
- + Possibilité de canalisation de l'air
- + Ventilateur en option



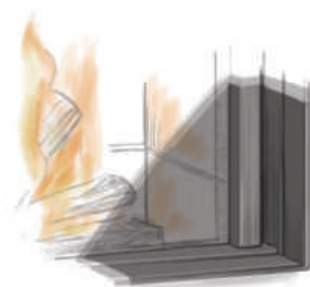
# Choix d'un cadre adapté



*Stüv SF4: cadre large disponible en de nombreux coloris. Egalement disponible en dimensions sur-mesure*



*Cadre étroit en acier StüvGrey*



*Cadre fin en acier 4 mm StüvGrey*



Modèle présenté : Stûv 21-65H avec cadre SF6 RAL 9010

## Stûv Stories +Stûv 21-65-H

- + Réglage de la puissance
- + Possibilité de raccordement à l'air extérieur
- + Possibilité de canalisation de l'air
- + Ventilateur en option

## Stûv Stories +Cheminée à poser SF15



- + Cheminée en acier intégrant les entrées et sorties d'air de convection – pas besoin de grilles décoratives!
- + Installation facilitée
- + La devanture peut s'ouvrir pour effectuer l'entretien ou accéder aux éléments de réglage.



Modèle présenté : Stûv 21-75 avec cadre fin 4mm



## Stûv Stories +Stûv 21-75

- + Réglage de la puissance
- + Possibilité de raccordement à l'air extérieur
- + Possibilité de canalisation de l'air
- + Ventilateur en option

Profitez du feu  
comme vous  
l'aimez

## Stûv Stories +Stûv 21-85

- + Réglage de la puissance
- + Possibilité de raccordement à l'air extérieur
- + Possibilité de canalisation de l'air
- + Ventilateur en option
- + Disponible en deux teintes intérieures: claire ou foncée



# Un feu structuré...



Sobre, il se fond dans  
n'importe quel intérieur



## Stûv Stories +Stûv 21-95

- + Réglage de la puissance
- + Possibilité de raccordement à l'air extérieur
- + Possibilité de canalisation de l'air
- + Ventilateur en option



## Stûv Stories +Stûv 21-105

- + Réglage de la puissance
- + Possibilité de raccordement à l'air extérieur
- + Possibilité de canalisation de l'air
- + Ventilateur en option
- + Disponible en deux teintes intérieures: claire ou foncée

Intégration du feu  
dans l'architecture





## Stûv Stories +Stûv 21-105 SF8



- + Cadre de finition en acier avec extensions latérales
- + Une harmonie parfaite avec le feu
- + Egalement disponible en dimensions sur-mesure

## Stûv Stories +Stûv 21-125

- + Réglage de la puissance
- + Possibilité de canalisation de l'air
- + Ventilateur en option





## Stûv Stories +Stûv 21-135

- + Réglage de la puissance
- + Possibilité de canalisation de l'air
- + Ventilateur en option



Finition présentée: Stûv 21-135 avec cadre SF4 RAL 9010

## Stûv Stories +Stûv 21-75DF

- + Réglage de la puissance
- + Possibilité de raccordement à l'air extérieur
- + Possibilité de canalisation de l'air
- + Ventilateur en option



## Stûv Stories +Stûv 21-85DF

- + Réglage de la puissance
- + Possibilité de raccordement à l'air extérieur
- + Possibilité de canalisation de l'air
- + Ventilateur en option



Double face:  
vitre escamotable  
de part et d'autre

## Stûv Stories +Stûv 21-95DF

- + Double face: vitre escamotable de part et d'autre
- + Réglage de la puissance
- + Possibilité de raccordement à l'air extérieur
- + Possibilité de canalisation de l'air
- + Ventilateur en option



## Stûv Stories +Stûv 21-125DF

- + Double face: vitre escamotable de part et d'autre
- + Réglage de la puissance
- + Possibilité de raccordement à l'air extérieur
- + Possibilité de canalisation de l'air
- + Ventilateur en option

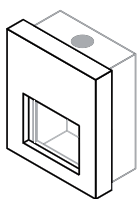




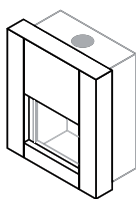
SF2 RAL 9010



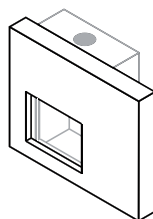
SF6



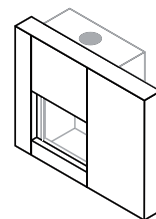
SF1



SF1 AIR\*



SF2



SF2 AIR\*

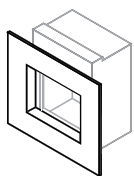
\* les modèles AIR sont compatibles avec le raccordement à l'air extérieur

## Stûv Stories +Devantures

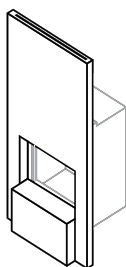
- + Des couleurs subtiles, conçues en collaboration avec le coloriste Bernard Gilbert
- + Une harmonie parfaite avec le feu
- + Les couleurs apportent des nuances différentes au fil de la journée



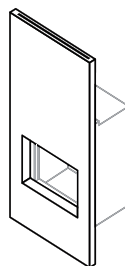
SF5 rouille



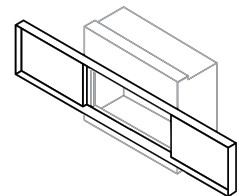
SF4



SF5



SF6



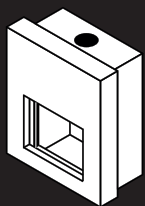
SF8



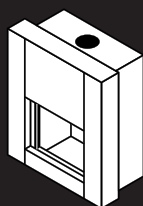
SF2 rouille



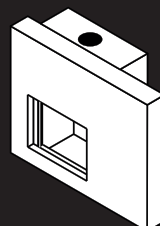
SF2 AIR RAL 9010



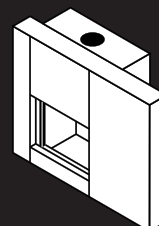
SF1



SF1 AIR\*



SF2



SF2 AIR\*

\* les versions AIR sont compatibles avec le raccordement à l'air extérieur

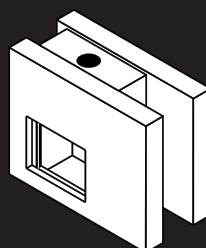


## Stûv Stories +Cheminées à poser

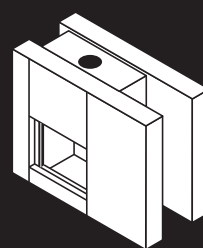
- + Disponible dans un éventail de 19 couleurs
- + Également disponible en rouille
- + D'air extérieure directe



SF15



DF2

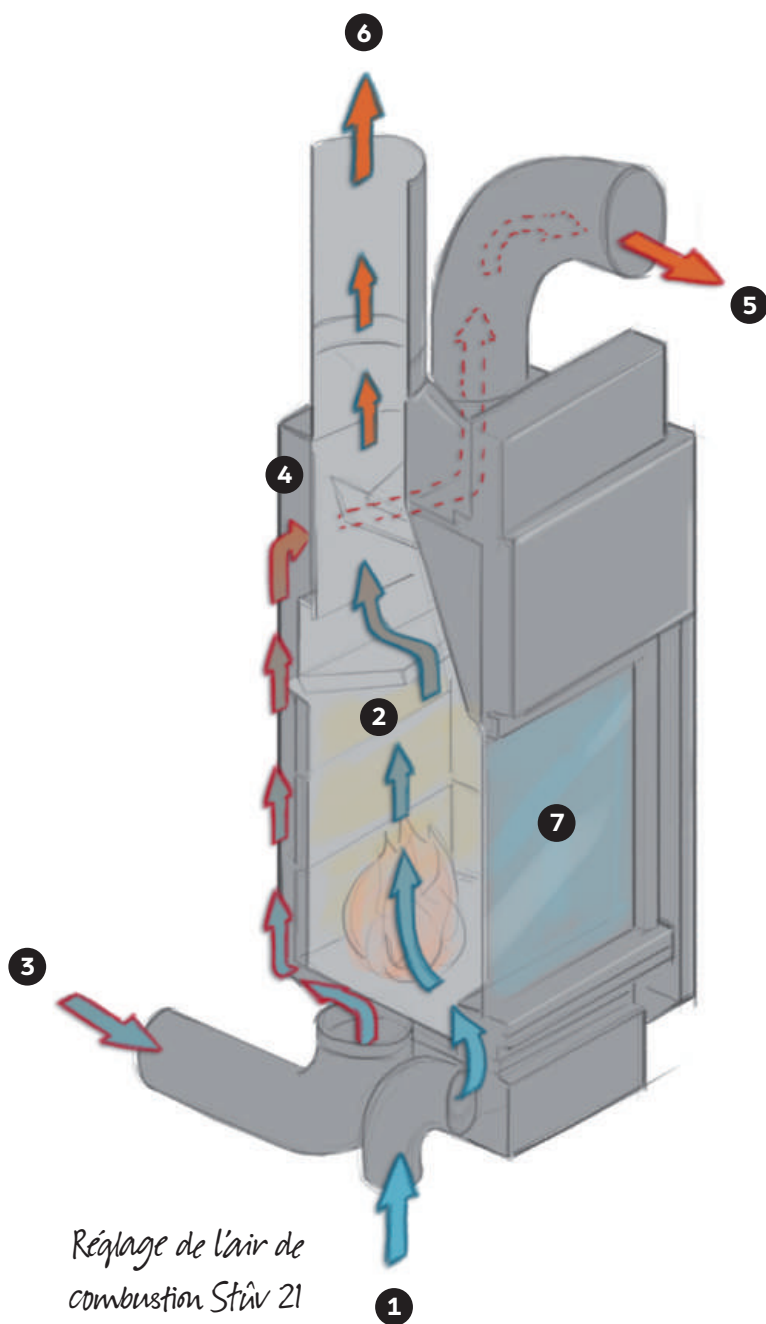


DF2 AIR\*

Stûv Stories +Stûv 21

Design parfaitement  
épuré





Réglage de l'air de combustion Stûv 21

- 1 Air de combustion. Illustration de l'arrivée d'air directe sous le foyer.
- 2 Combustion. L'admission d'air, la chambre de combustion et l'évacuation des fumées forment un système étanche à l'air.
- 3 L'air de convection est capté dans la pièce de vie et est chauffé par l'appareil.
- 4 L'air de convection circule le long de la chambre de combustion et capte la chaleur des fumées.
- 5 L'air réchauffé ressort naturellement de l'appareil et se répand dans la pièce grâce à la convection naturelle.
- 6 Les gaz brûlés sont évacués par le canal de fumée. Illustration avec évacuation verticale.
- 7 L'air de balayage chasse les fumées de combustion de la vitre. Ainsi, vous profitez en permanence du spectacle des flammes.

## Stûv Stories +Stûv mobilobox et chariot à bûche



- + Mobilobox : tout reste à portée de main (allumettes, produits d'entretien, kit barbecue, petit bois...)
- + Chariot à bûches pratique, aux lignes sobres et épurées : un accessoire indispensable pour tous les Stûv.

## Stûv Stories +Stûv barbecue

Vous aimeriez vous sentir toute l'année comme en été ? C'est désormais possible ! Avec le barbecue Stûv, la cuisson des aliments est plus saine, grâce à leur disposition devant les flammes et non au-dessus des braises. Brochettes, saucisses ou poissons cuisent ainsi par rayonnement et ne risquent pas d'être carbonisés par les gouttes de graisse qui s'embrasent au contact du charbon de bois brûlant. L'installation de la grille sur le poêle est un jeu d'enfant et, pour ne rien gâcher de votre plaisir, le tirage de la cheminée aspire toutes les odeurs !



# Stûv 21

## informations techniques



Caractéristiques techniques	Stûv 21/65 C	Stûv 21/65 H	Stûv 21/75 SF	Stûv 21/85 SF	Stûv 21/95 SF
masse de l'appareil   kg	155	197	182	234	292
puissance nominale   kW	7	12	10	13	15
plage de puissance   kW	5-12	8-12	8-11	8-14	10-18
rendement   %	76	78	80	78	76
émission de CO   %	0,08	0,06	0,07	0,08	0,09
émission de particules*   mg/Nm <sup>3</sup>	65	13	16	22	18
plage de consommation de bois**   kg/h	1,5-3,5	2,3-3,7	2,2-3,1	2,3-4,0	2,9-5,3
longueur des bûches   V/H - cm	33/33	33/50	50/50	50/50	60/50
arrivée d'air extérieur   Ø mm	100	100	100	100	100
brevet	1445541	1445541	1445541	1445541	1445541

Options	Stûv 21/65 C	Stûv 21/65 H	Stûv 21/75 SF	Stûv 21/85 SF	Stûv 21/95 SF
+ possibilité feu ouvert	s	s	s	s	s
+ kit barbecue	o	o	o	o	o
+ raccordement à l'air extérieur	o	o	o	o	o
+ ventilation électrique	o	o	o	o	o

Dimensions	21/65-C SF	21/65-H SF	21/75 SF	21/85 SF	21/95 SF
+ (A) largeur   mm	650	650	750	850	950
+ (B) profondeur   mm	440	490	490	540	590
+ (C 1) hauteur max.   mm	1165	1455	1137	1295	1455
+ (C 2) hauteur min.   mm	1010	1225	1005	1115	1225
+ (D) largeur de la vitre   mm	470	470	570	670	770
+ (E) hauteur de la vitre   mm	470	615	456	535	615
+ (F) largeur d'ouverture   mm	584	584	684	784	884
+ (G) hauteur d'ouverture   mm	539	683	524	603	683
+ (H) diamètre du conduit Ø   mm	180	200	180	200	250
+ (I) position du conduit   mm	171	196	186	201	221

\* méthode de calcul selon DIN+

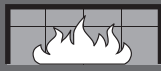
\*\* à 12% d'humidité

V/H position verticale/position horizontale

o option

s standard

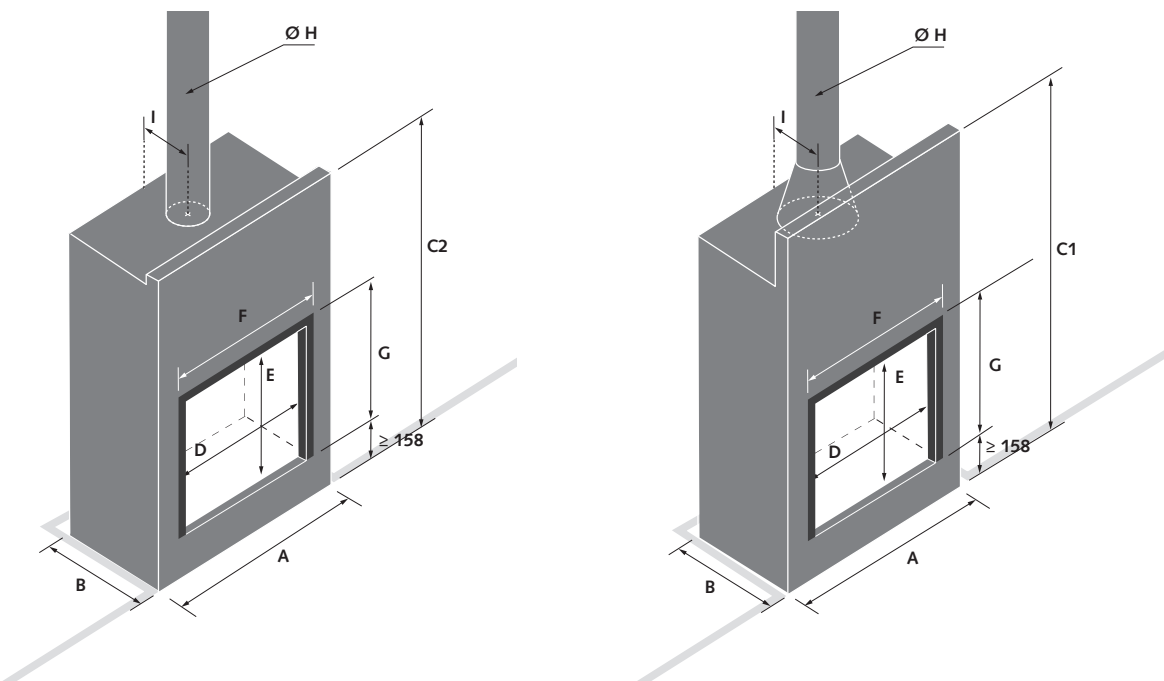
- non disponible



Stûv 21/105 SF	Stûv 21/125 SF	Stûv 21/135 SF	Stûv 21/75 DF	Stûv 21/85 DF	Stûv 21/95 DF	Stûv 21/125 DF
224	305		187	236	297	310
19	21	20	19	22	22	27
7-19	11-23	11-21	9-19	11-21	12-27	14-27
84	76	76	75	75	76	72
0,09	0,10	0,08	0,08	0,06	0,05	0,21
15	22	64	30	15	31	31
1,9-5,1	3,2-6,6	3,2-6,2	2,8-6,1	3,3-6,3	3,6-8,0	4,3-8,3
33/80	50/100	50/100	-/50	-/50	-/50	-/100
100	-	-	100	100	100	-
1445541	1445541	1445541	1445541	1445541	1445541	1445541

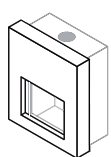
Stûv 21/105 SF	Stûv 21/125 SF	Stûv 21/135 SF	Stûv 21/75 DF	Stûv 21/85 DF	Stûv 21/95 DF	Stûv 21/125 DF
s	s	s	s	s	s	s
o	o	o	o	o	o	o
o	-	-	o	o	o	-
o	o	o	o	o	o	o

21/105 SF	21/125 SF	21/135 SF	21/75 DF	21/85 DF	21/95 DF	21/125 DF
1050	1250	1350	750	850	950	1250
496	563	500	670	670	670	670
1040	1295	1040	1136	1295	1455	1295
-	1115	-	1005	1115	1225	1115
870	1070	1170	570	670	770	1070
400	535	400	456	535	615	535
984	1184	1282	684	784	884	1184
469	603	469	524	603	683	603
200	300	250	250	250	250	300
201	221	203	336	336	336	336

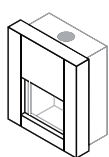


## Stûv 21 Devantures

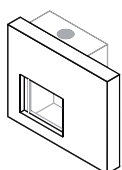
		SF1	SF1 AIR	SF2	SF2 AIR	SF4	SF5	SF6	SF8
<b>21/65H</b>	H	-	-	-	-	1164	-	2010	-
	L	-	-	-	-	1064	-	884	-
	E	-	-	-	-	24	-	70	-
<b>21/75</b>	H	1270	1430	1270	1430	1004	2010	2010	-
	L	1084	1084	1584	1584	1164	984	984	-
	E	200	200	200	200	24	170	70	-
<b>21/85</b>	H	1370	1530	1370	1530	1084	2000	2000	-
	L	1184	1184	1684	1684	1264	1084	1084	-
	E	200	200	200	200	24	170	70	-
<b>21/95</b>	H	1490	1650	1490	1650	1163	2000	2000	-
	L	1284	1284	1784	1784	1364	1184	184	-
	E	200	200	200	200	24	170	70	-
<b>21/105</b>	H	-	-	1164	1325	949	2000	-	481
	L	-	-	1884	1884	1464	1284	-	2400
	E	-	-	200	200	24	170	-	100
<b>21/125</b>	H	1370	-	1370	-	1084	2000	2000	-
	L	1584	-	2084	-	1664	1484	1484	-
	E	200	-	200	-	24	170	70	-
<b>21/135</b>	H	-	-	-	-	918	-	-	-
	L	-	-	-	-	1724	-	-	-
	E	-	-	-	-	24	-	-	-



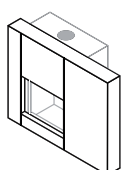
SF1



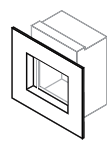
SF1 AIR



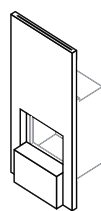
SF2



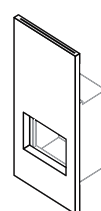
SF2 AIR



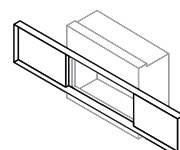
SF4



SF5



SF6



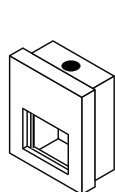
SF8



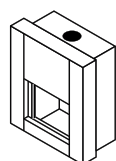
## Stûv 21 Cheminées à poser

		SF1	SF1 AIR	SF2	SF2 AIR	SF15	DF2	DF2 AIR
<b>21/65H</b>	H	-	-	-	-	1977	-	-
	L	-	-	-	-	776	-	-
	P	-	-	-	-	533	-	-
<b>21/75</b>	H	1270	1430	1270	1430	-	1270	1430
	L	1084	1084	1584	1584	-	584	1584
	P	570	570	570	570	-	800	800
<b>21/85</b>	H	1370	1530	1370	1530	-	1370	1530
	L	1184	1184	1684	1684	-	1684	1685
	P	620	620	620	620	-	800	800
<b>21/95</b>	H	1490	1650	1490	1650	-	1490	1650
	L	1284	1284	1784	1784	-	1784	1784
	P	670	670	670	670	-	800	800
<b>21/105</b>	H	-	-	1164	1325	-	-	-
	L	-	-	1884	1884	-	-	-
	P	-	-	570	570	-	-	-
<b>21/125</b>	H	1370	-	1370	-	-	1370	-
	L	1584	-	2084	-	-	2084	-
	P	640	-	640	-	-	800	-

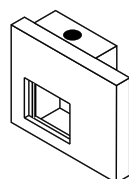
H hauteur (mm)  
 L largeur (mm)  
 P profondeur (mm)  
 E épaisseur apparente de la devanture (mm)



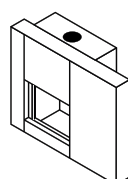
SF1



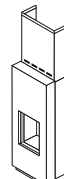
SF1 AIR



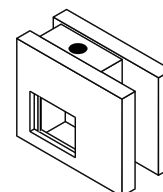
SF2



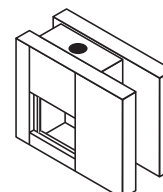
SF2 AIR



SF15



DF2



DF2 AIR\*

## Recherche constante d'amélioration...

Stûv investit énormément dans la recherche et le développement tant dans son propre laboratoire que grâce à des partenariats avec des spécialistes du domaine de la combustion. Chaque détail à son importance pour optimiser le fonctionnement d'un foyer. Les appareils Stûv répondent aux normes les plus strictes en matière de respect de l'environnement. Nous privilégions l'ergonomie et la simplicité à toutes les étapes – installation, utilisation, entretien – afin que chaque utilisateur puisse faire fonctionner son appareil de façon optimale. C'est pourquoi nous fournissons des notices d'installation détaillées, nous sélectionnons notre réseau de vente et nous organisons des formations à destination de nos partenaires revendeurs et installateurs.

### La garantie Stûv

- + Les foyers Stûv sont reconnus pour leur design et pour leurs performances. Ce sont aussi des foyers solides, fiables et durables.
- + Les foyers et leurs composants sont fabriqués en Europe, avec le plus grand soin. Un foyer Stûv bien entretenu c'est pour la vie.
- + C'est pourquoi Stûv propose aux utilisateurs de ses produits une garantie prolongée. Trois ans de garantie en plus de la garantie légale.
- + Soit au total 5 ans sur le corps du foyer, 3 ans sur les composants électriques et 3 ans sur les autres composants.

### Que faut-il faire pour bénéficier de cette garantie prolongée ?

Compléter le formulaire de garantie que vous trouverez à la fin du mode d'emploi et renvoyer à Stûv le document papier ou –plus simple– compléter le formulaire en ligne sur [stuv.com](http://stuv.com).



Tous les foyers Stûv sont prévus pour brûler impérativement du bois à un taux d'humidité inférieur à 20 %.

Tous les foyers ont été testés suivant les normes EN 13240 CE et EN 13229 CE

Conforme aux normes et labels :

Stûv 21/65 C, 21/125 SF : Flamme Verte 5\* (FR), BlmSchV 1 (DE), LRV (CH), DIN+ (EU), BE Phase 1 & 2 (BE), AEA1 (CH)

Stûv 21/65 H, 61/75 SF & DF, 21/85 SF & DF, 21/95 SF & DF, 21/105 SF : Flamme Verte 7\*(FR), BlmSchV 1 & 2 (DE), AEA1 (CH), DIN+ (EU), BE Phase 1, 2 & 3 (BE), VKF (CH)

Stûv 125 DF : Flamme Verte 4\* (FR), DIN+ (EU), AEA1 (CH)

Stûv 21/135 SF : Flamme Verte 5\* (FR), BlmSchV 1 (DE), Opair (CH), DIN+ (EU), AEA1 (CH),

## Colofon

conception Brigitte Boits

décoration Edith Vervest

textes JP Nieuwerkerk

responsable communication Serge Alhadéff

éditeur responsable Gérard Pitance

Documents et photos non contractuels. Stûv se réserve le droit d'appliquer des modifications sans préavis. Cette brochure a été élaborée avec le plus grand soin ; nous déclinons néanmoins toute responsabilité pour quelque erreur qui aurait pu s'y glisser.

Crédits photographique : pp. 16, 24 ©Atelier Blink & Jacky Lecouturier,  
pp.11, 32-36 : © François Chevalier, pp. 28, 31 © Laurent Brandajs;  
p. 29 © Jean-Yves Clément;  
p. 22 : © William Reue; pp.5, 24 © Luc Roymans; p. 27 © O. Szczepaniak;  
p. 27 © Olivier samso, Arcand/Osa images;  
pp. 12, 14, 15, 18, 23, 25, 30, 32, 34, 37, 43 © Olivier Vandentempel

## **Stûv 16**

La sobriété à l'état pur

## **Stûv 21**

+ Un foyer à la fois ouvert et fermé

## **Stûv 30**

Courbes subtiles, utilisations sublimes

## **Stûv 30-compact**

Courbes subtiles, chaleur authentique

## **Stûv microMega**

micro volume intérieur,  
Méga vision des flammes

Les foyers Stûv sont distribués par :

---

Importateur pour la Suisse :

Lack sa – Stûv Helvetica

Chemin de la Foule 13

Case postale 633

CH-2740 Moutier

T +41 [0] 32 493 42 32

contact@stuv-helvetica.ch – www.stuv-helvetica.ch

---

Les foyers Stûv sont conçus

et fabriqués par : **Stûv sa**

rue Jules Borbouse 4

B - 5170 Bois-de-Villers

Belgique

t +32 (0)81 43 47 96

info@stuv.com

**stuv.com**

Retrouvez-nous sur:



**stûv**