



# Foyers fermés à gaz avec Gi Technology

Comment cela fonctionne-t-il ?

Une expérience de feu sans précédent avec une consommation de gaz considérablement réduite

**Lisez vite, et découvrez la cheminée à gaz la plus innovante au monde**

**KALFIRE**  
FIREPLACES

CONNECTING  
PEOPLE  
THROUGH  
SUSTAINABLE  
FIRE.

K

## Contenu:

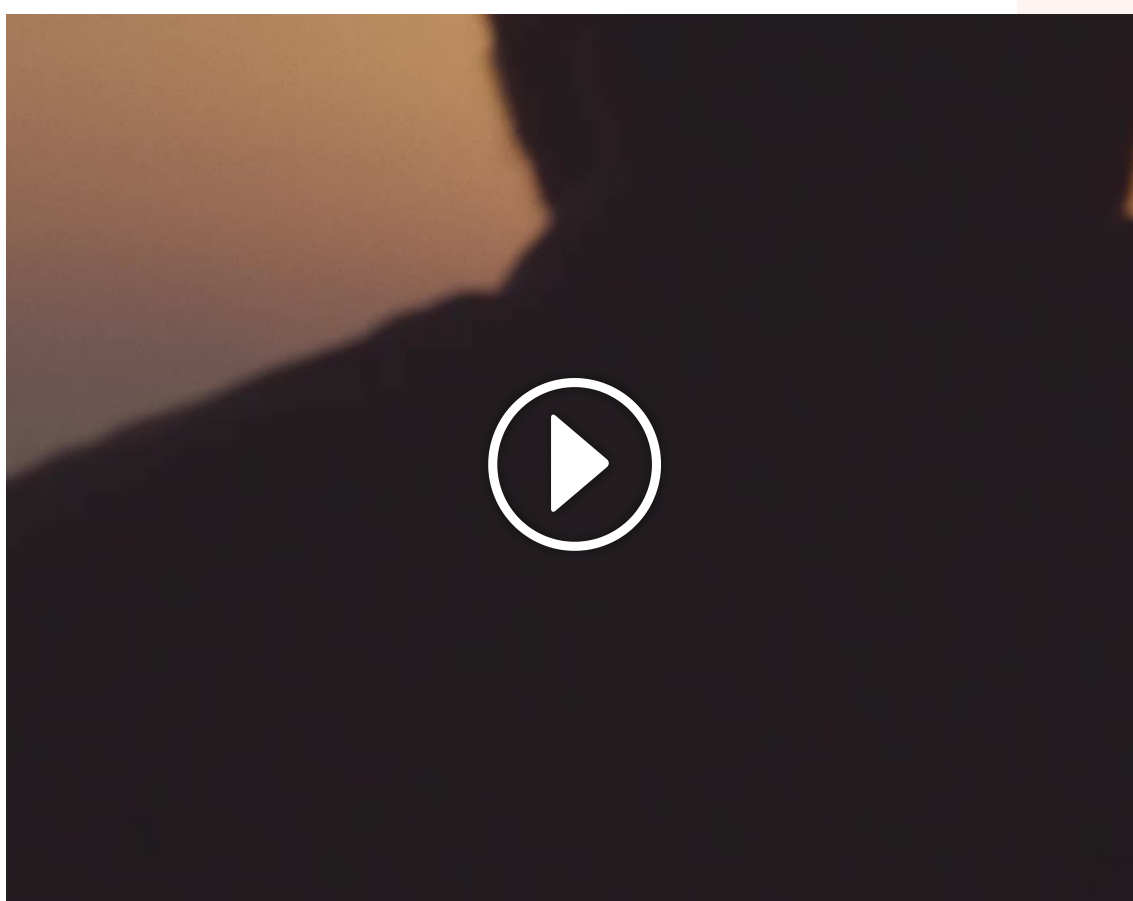
- Se relier à travers un feu durable
- Pourquoi choisir un foyer fermé à gaz Kalfire Gi ?
- Film sur la gamme Kalfire Gi
- Gi Technology
- L'éco-responsabilité
- L'expérience de l'exceptionnel
- L'individualisation et l'expertise
- Le confort
- Soyez inspiré
- Modèles et options
- Gamme Kalfire Gi

Gi



**KALFIRE**  
FIREPLACES

CONNECTING  
PEOPLE  
THROUGH  
SUSTAINABLE  
FIRE.



## Se relier à travers

### un feu durable

L'homme a toujours été fasciné par le feu. La danse des flammes, le son crépitant et la chaleur agréable d'un foyer ouvert exercent une attraction naturelle. Le feu crée presque naturellement des liens et déclenche des histoires. C'est exactement ce sur quoi nous travaillons chez Kalfire. Nous voulons rapprocher les gens grâce à un feu durable, et nous pensons y parvenir encore mieux avec notre nouvelle génération de foyers à gaz : la gamme Kalfire Gi. Grâce à la technologie Gi développée par Kalfire, vous pouvez profiter du plus beau feu avec la plus faible consommation de gaz.

SCROLLEN

## Valeurs piliers

Nos produits, nos prestations et notre culture d'entreprise reposent sur cinq valeurs piliers. Tout ce que nous entreprenons et développons, nous le faisons en nous appuyant sur ces cinq notions fondamentales, car elles nous permettent de rester vigilants et de garder notre place de leader sur le marché.



- **L'EXPÉRIENCE DE L'EXCEPTIONNEL** est l'une des principales raisons d'opter pour un foyer Kalfire dans votre maison. C'est le moyen idéal de créer une atmosphère relaxante. Ce n'est pas pour rien que l'expérience ultime du feu a été au centre du développement du Kalfire Gi. L'effet de flamme combiné à la puissance calorifique entièrement réglable établit une nouvelle norme.

- **L'INDIVIDUALISATION** implique un choix très large et une liberté de design maximale. Puisque le foyer Kalfire Gi occupe une place particulière dans votre intérieur, il est entièrement réglable selon vos souhaits et vos goûts personnels. Après tout, vous ne souhaitez pas faire de compromis!

- **LE CONFORT**, c'est le plaisir sans compromis. Le Kalfire Gi est facile à utiliser via une télécommande ou une application pour smartphone.

- **L'ÉCO-RESPONSABILITÉ** est évidente. Grâce au développement de KalTelligence, notre propre système électronique Kalfire pour les foyers à gaz, le Kalfire Gi est le foyer à gaz doté de la technologie de combustion la plus innovante et la plus économique. Cela en fait non seulement un produit respectueux de l'environnement et la cheminée la plus durable, mais aussi celle qui consomme le moins de gaz.

- **L'EXPERTISE** est garantie par nous et notre réseau de revendeurs, c'est-à-dire des professionnels sélectionnés et formés par nous-mêmes. Nos propres spécialistes garantissent une qualité et des innovations de premier ordre.

K

# Gi

## Une expérience de feu

sans précédent avec une consommation de gaz considérablement réduite.

- Des flammes dynamiques et vivantes grâce à trois clapets à gaz contrôlés indépendamment.
- Une chaleur radiante agréable, entièrement réglable selon vos préférences et vos besoins.
- Un foyer à gaz avec la plus faible consommation de gaz grâce à la technologie révolutionnaire brevetée Gi.





Gi movie

Gi

**KALFIRE** | **40**  
FIREPLACES | YEARS

presents

▶ 0:00





Avec sa nouvelle gamme de foyers à gaz, le Kalfire Gi, Kalfire établit une nouvelle norme sur le marché des foyers à gaz. La technologie innovante et révolutionnaire Gi Technology utilisée dans chaque modèle Gi contribue à une expérience de feu sans précédent, avec une consommation de gaz considérablement réduite.

Au cœur de la technologie Gi Kalfire se trouve la KalTelligence développée par Kalfire. Ce système de contrôle unique permet de nouvelles fonctions révolutionnaires et un contrôle fin sans précédent du foyer.

# Gi technology

## • INSPIRANT

Un feu de camp dans la nature a été la source d'inspiration pour l'image de flamme d'une beauté sans précédent du Kalfire Gi : la lueur, les flammes et les étincelles ont été étudiées en profondeur et reproduites avec succès dans cette nouvelle génération de foyers à gaz.

## • INNOVANT

Grâce au contrôle fin de trois clapets à gaz fonctionnant indépendamment, une belle image de flamme dynamique est obtenue avec une puissance et une consommation de gaz remarquablement faibles.

## • INTELLIGENT

L'utilisateur fait connaître ses souhaits, le poêle fait le reste. Quelle que soit la fonction choisie, le Kalfire Gi calcule toujours l'aspect de flamme le plus beau et le plus efficace, garantissant ainsi une expérience de feu optimale dans toutes les conditions.

## • INTERACTIF

Qu'il s'agisse de l'application moderne et complète ou de la télécommande conviviale, la communication avec le foyer n'a jamais été aussi simple. Le KalSense breveté du poêle indique ce qui se passe. En outre, le foyer communique avec différents systèmes de domotique.



**KALFIRE**  
FIREPLACES

CONNECTING  
PEOPLE  
THROUGH  
SUSTAINABLE  
FIRE.

# Durabilité

## Confort

Trois clapets à gaz contrôlés individuellement assurent un modèle de flamme dynamique et un contrôle de la qualité de l'air, ce qui permet une économie de la consommation de gaz pouvant atteindre 80 %.



ÉCO-RESPONSABILITÉ



## Prêt pour H2

Les foyers à gaz Kalfire Gi sont prêts pour un avenir à l'hydrogène. Ils brûlent avec un mélange d'hydrogène et de gaz sans aucune modification et sans effort. Les foyers à gaz Kalfire sont ainsi à l'épreuve du temps. En d'autres termes : ils sont prêts pour H2.



## Gaz naturel/(bio)propane

Le foyer à gaz Kalfire Gi peut être raccordé au gaz naturel, au gaz propane et au gaz bio-propane.



# Expérience

## Comfort Plus C+

Déterminez la température maximale et le temps qu'il faut au foyer pour l'atteindre. Grâce aux trois clapets à gaz à commande séparée, l'aspect des flammes (même à faible puissance calorifique) reste vivant et beau.

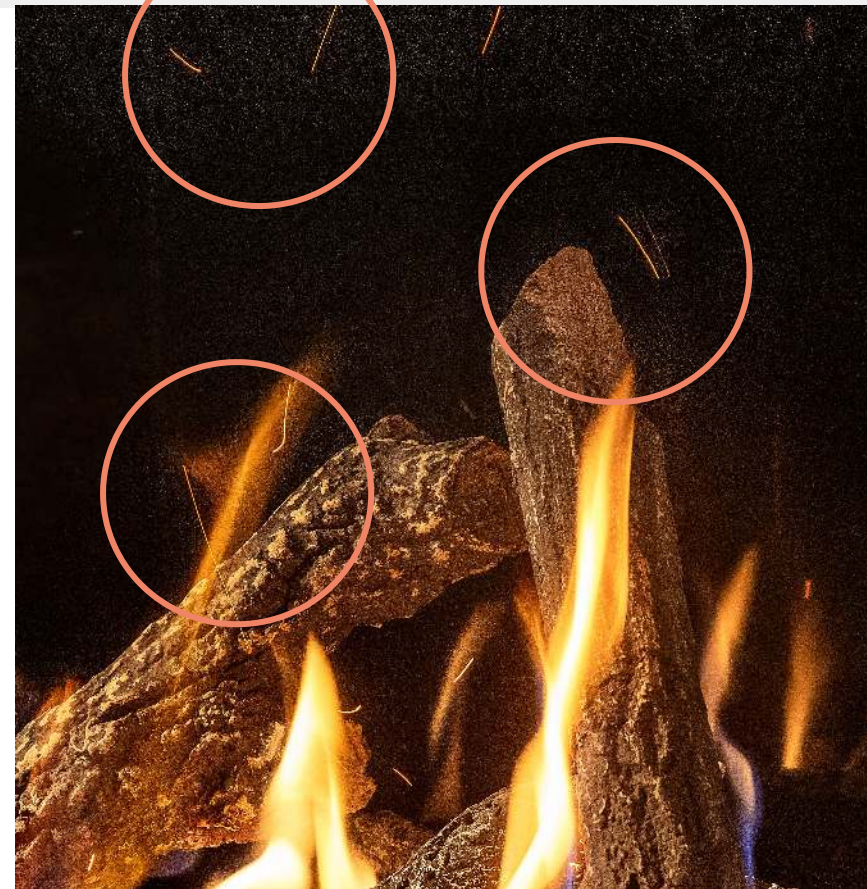


## EmberGlow en NSG

Un lit de braises lumineux et des étincelles plus vraies que nature complètent l'image réaliste de la flamme du Kalfire Gi. Le lit lumineux (EmberGlow) est fourni de série avec chaque cheminée. Il assure, même lorsque les flammes sont éteintes, une lueur d'ambiance sur le lit de braises. Un module NSG peut être choisi en option. Il assure un flux continu d'étincelles naturelles qui dansent de façon complètement aléatoire au-dessus des flammes.

## Vitre antireflet

Les modèles frontaux sont disponibles avec une vitre antireflet (option). Le reflet dans la vitre est réduit à moins de 1 %, ce qui vient renforcer l'expérience du « foyer ouvert ».



EXPÉRIENCE  
DE L'EXCEPTIONNEL

**KALFIRE**  
FIREPLACES

CONNECTING  
PEOPLE  
THROUGH  
SUSTAINABLE  
FIRE.



## L'individualisation et L'expertise

L'aspect des flammes et la puissance calorifique du Gi peuvent être adaptés aux besoins et aux préférences de l'utilisateur.



### Moods

Grâce à l'application Kalfire, une combinaison de paramètres préférés peut être compilée et programmée en fonction des humeurs (« Moods »). Jusqu'à 10 ambiances différentes peuvent être programmées via l'application. Il suffit d'appuyer sur un bouton de la télécommande ou de l'application pour les activer.



#### RÉGLAGE

- C+ : 2 degrés - 4 heures
- EmberGlow (lueur des braises) : moyenne
- NSG2 : faible



#### RÉGLAGE

- C : faible
- EmberGlow (lueur des braises) : moyenne
- NSG2 : désactivé



#### RÉGLAGE

- Hauteur des flammes : haute
- EmberGlow (lueur des braises) : dynamique
- NSG2 : moyen

### Ambiance

## Fonction thermostat

La fonction thermostat du Kalfire Gi permet de chauffer rapidement la pièce où se trouve le foyer. Il n'est pas toujours nécessaire de chauffer toute la maison, ou d'allumer le chauffage par le sol. Via l'application Kalfire, en mode thermostat, vous pouvez indiquer la température souhaitée. Le foyer chauffera alors la pièce le plus rapidement possible et de manière agréable. Lorsque la température souhaitée est atteinte, le foyer s'éteint automatiquement.

## Professionalisme

Une cheminée à gaz doit être installée avec le plus grand soin et la plus grande attention. Cela est important pour la sécurité, mais contribue également à une efficacité optimale et à une plus longue durée de vie du foyer. Chez Kalfire, nous ne travaillons qu'avec des revendeurs soigneusement sélectionnés, professionnels et formés, qui peuvent garantir une installation parfaite. Notre propre département de recherche garantit une qualité et des innovations de premier ordre. C'est ainsi que nous restons leaders sur le marché.

**KALFIRE**  
FIREPLACES

CONNECTING  
PEOPLE  
THROUGH  
SUSTAINABLE  
FIRE.



## ConnectedApp

Le foyer est entièrement contrôlable avec l'application. Celle-ci vous permet également de programmer certaines fonctions à votre goût. Téléchargement gratuit dans l'AppStore d'Android et d'Apple.

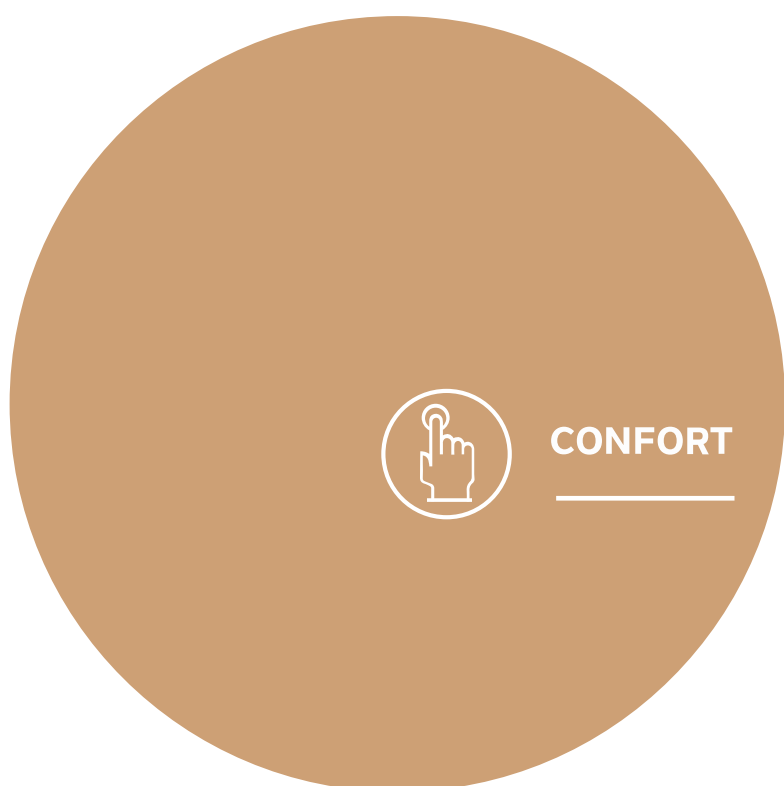


## Remote Control



## KalSense

Le médaillon breveté KalSense est situé à l'avant du foyer, directement derrière la vitre. Il indique, par la couleur et la division de l'anneau, ce que fait le foyer. Le KalSense donne donc un retour direct sur les programmes.



**KALFIRE**  
FIREPLACES

CONNECTING  
PEOPLE  
THROUGH  
SUSTAINABLE  
FIRE.

K

Gi

Inspiration

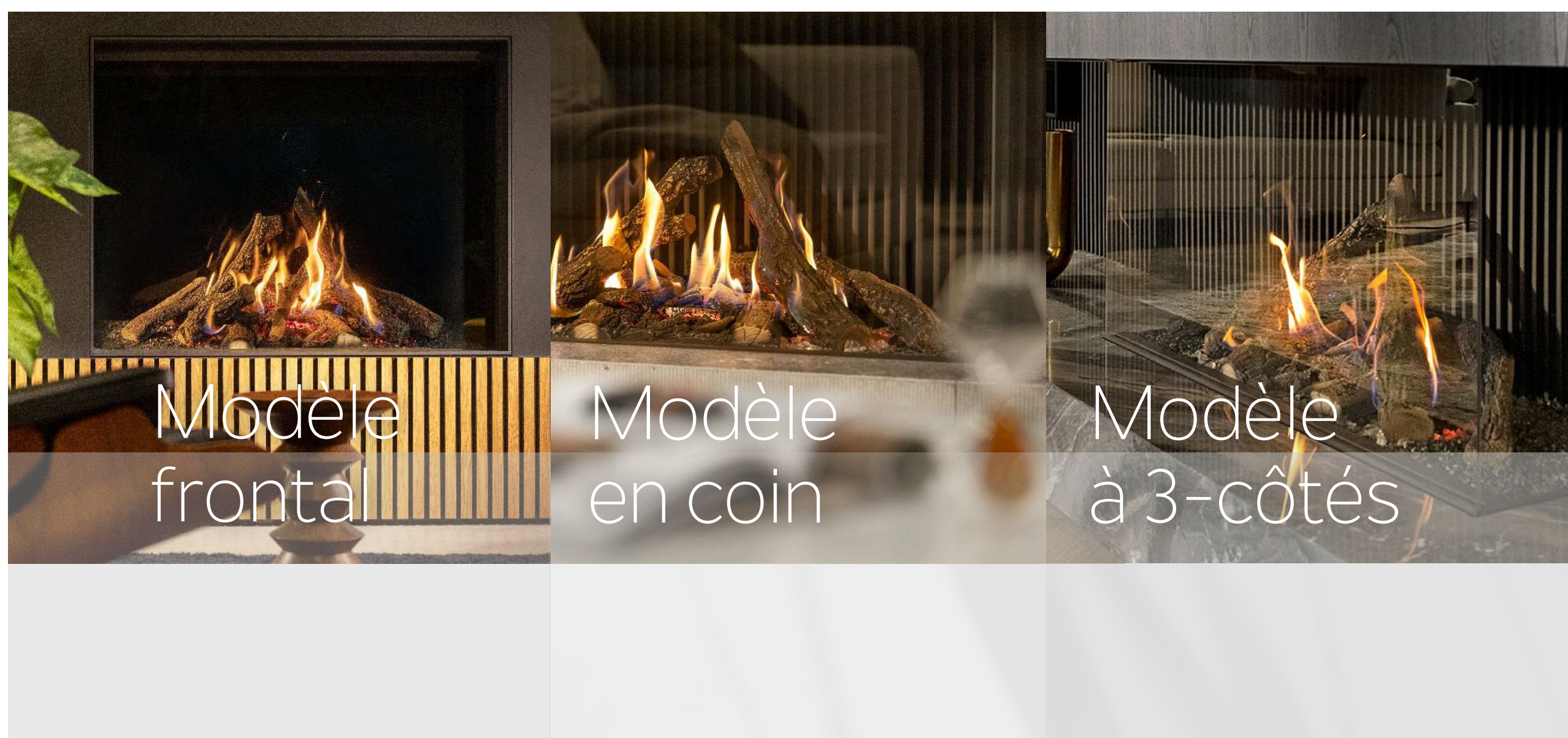


KALFIRE | 40 YEARS  
 FIREPLACES



KALFIRE  
 FIREPLACES

CONNECTING  
 PEOPLE  
 THROUGH  
 SUSTAINABLE  
 FIRE.

Modèle  
frontalModèle  
en coinModèle  
à 3-côtés**MODÈLE FRONTAL**

Een gesloten gashaard met alleen aan de voorzijde glas, wordt een fronthaard genoemd. Een frontmodel is bij uitstek geschikt voor inbouw in een kastenwand of schouw.

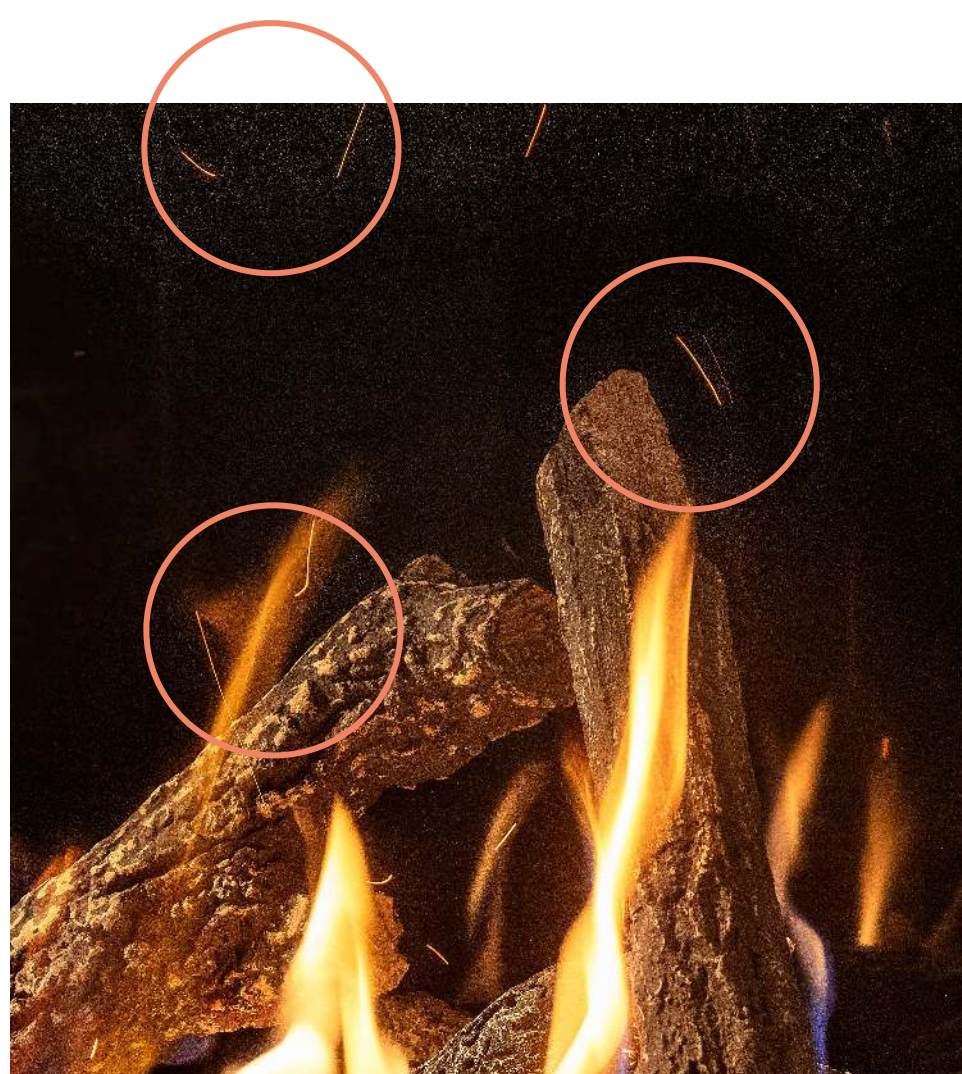
**MODÈLE EN COIN**

Avec un foyer fermé à gaz en coin, vous avez une vue des flammes encore meilleure sur deux côtés. Naturellement, nous pouvons fournir une version en coin à droite ou en coin à gauche.

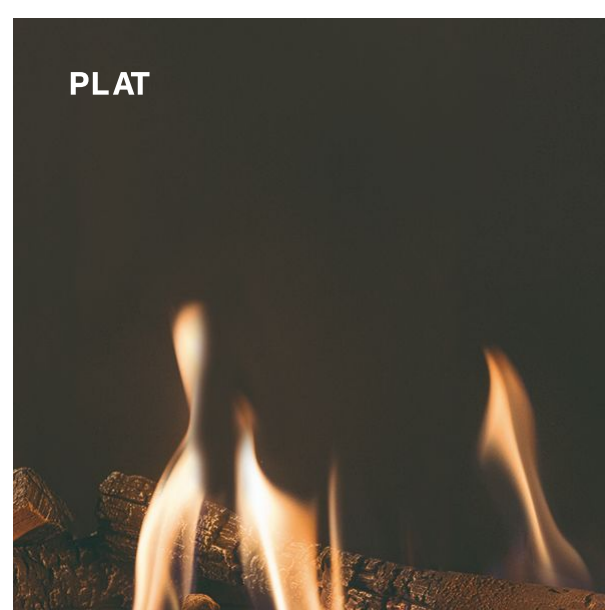
**MODÈLE À 3-CÔTÉS**

Le nom dit tout : un foyer fermé à gaz avec une vitre sans cadre sur trois côtés. Le feu n'est donc entouré que de verre, ce qui crée une vue sur trois côtés.

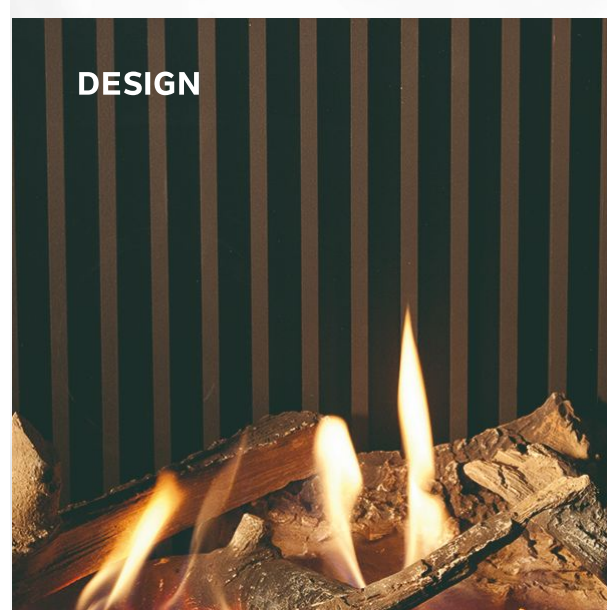
## OPTIONS

**OPTIES:****NATURAL SPARK GENERATOR SG**

Le Natural Spark Generator génère en permanence des étincelles réalistes qui dansent de façon aléatoire au-dessus des flammes.



PLAT



DESIGN



VERRE CÉRAMIQUE

**L'INTÉRIEUR**

Le mur du fond est un élément visuel important, même lorsque votre foyer ne brûle pas. Un intérieur peut apporter un contraste supplémentaire aux flammes, en leur donnant encore plus de dynamisme. Vous pouvez choisir entre trois types de fond intérieur : plat, verre céramique et design.

**VITRE ANTIREFLET**

Grâce à la vitre antireflet, les reflets sont réduits au minimum. Cela renforce l'impression de « cheminée ouverte ».

**CONTRE-CADRES**

En fonction de la finition choisie, vous pouvez choisir entre un contre-cadre standard de 3 cm (profondeur) et 4 mm (d'épaisseur), ou un contre-cadre d'encastrement extra épais (8 mm) de 7 ou 10 cm.

**MANTEAU DE CONVECTION**

Un manteau de convection garantit que l'air chaud généré par le foyer retourne dans la pièce où celui-ci est installé. Il assure ainsi une distribution de l'air chaud meilleure et plus rapide.

**Voir**  
la gamme



K

KALFIRE  
FIREPLACES

## Gamme

GI 105/59F EN GI 105/79F  
MODÈLE FRONTALGI 110/55C EN GI 110/75C  
MODÈLE EN COINGI 115/55S EN GI 115/75S  
MODÈLE À 3-CÔTÉS

## Kalfire Gi

**Kalfire Gi 105/59F  
en Gi 105/79F****Modèle:**

Modèle frontal

**Équipement standard:**

- Intérieur plat
- EmberGlow (hybride-fonctie)
- Cadre intégré: 3cm profond, 4mm d'épaisseur

**Options:**

- Intérieur:
  - Plat
  - Design
  - Verre Céramique
- NSG (Natural Spark Generator)
- Vitre antireflet
- Cadres intégrés:
  - 3cm profond, 4mm d'épaisseur
  - 7cm profond, 8mm d'épaisseur
  - 10cm profond, 8mm d'épaisseur
- Veste de convection

## DONNÉES TECHNIQUES

**Canal de cheminée (mm):**

Ø130/200

**Taille du verre:**

Gi 105/59F (mm): 1050x590 (b x h)

Gi 105/79F (mm): 1050x790 (b x h)

## CONSUMMATION

**Efficacité:** 81%

**Puissance maximale:** 6,9 kW

**Puissance minimale:** 1,9 kW

**Consommation de gaz:**  
0,315 m<sup>3</sup>/h (réglage bas)

**Consommation de gaz:**  
1,0 m<sup>3</sup> (altitude)

**Consommation d'électricité:**  
5,3 W (stand-by)

**Consommation d'électricité:**  
56,7 W (max)

**Energielabel: C****Kalfire Gi 105/59F**

Schémas cotés PDF

**Kalfire Gi 105/79F**

Schémas cotés PDF

**Kalfire Gi 110/55C  
en Gi 110/75C****Modèle:**

Modèle frontal

**Équipement standard:**

- Intérieur plat
- EmberGlow (hybride-fonctie)
- Cadre intégré: 3cm profond, 4mm d'épaisseur

**Options:**

- Intérieur:
  - Plat
  - Design
  - Verre céramique
- NSG (Natural Spark Generator)
- Vitre antireflet
- Cadres intégrés:
  - 3cm profond, 4mm d'épaisseur
  - 7cm profond, 8mm d'épaisseur
- Veste de convection

## DONNÉES TECHNIQUES

**Canal de cheminée (mm):**

Ø130/200

**Taille du verre:**

Gi 110/55C (mm): 1100x364x590 (b x b x h)

Gi 110/75C (mm): 1100x364x790 (b x b x h)

## CONSUMMATION

**Efficacité:** 81%

**Puissance maximale:** 6,9 kW

**Puissance minimale:** 1,9 kW

**Consommation de gaz:**  
0,315 m<sup>3</sup>/h (réglage bas)

**Consommation de gaz:**  
1,0 m<sup>3</sup> (altitude)

**Consommation d'électricité:**  
5,3 W (stand-by)

**Consommation d'électricité:**  
56,7 W (max)

**Energielabel: C****Kalfire Gi 110/55CL**

Schémas cotés PDF

**Kalfire Gi 110/55CR**

Schémas cotés PDF

**Kalfire Gi 110/75CL**

Schémas cotés PDF

**Kalfire Gi 110/75CR**

Schémas cotés PDF

**Kalfire Gi 115/55S  
en Gi 115/75S****Modèle:**

Modèle frontal

**Équipement standard:**

- Intérieur plat
- EmberGlow (hybride-fonctie)
- Cadre intégré: 3cm profond, 4mm d'épaisseur

**Opties:**

- Intérieur:
  - Plat
  - Design
  - Verre Céramique
- NSG (Natural Spark Generator)
- Cadres intégrés:
  - 3cm profond, 4mm d'épaisseur
  - 7cm profond, 8mm d'épaisseur
- Veste de convection

## DONNÉES TECHNIQUES

**Canal de cheminée (mm):**

Ø130/200

**Taille du verre:**

Gi 110/55C (mm): 1150x364x590 (b x b x h)

Gi 110/75C (mm): 1150x364x790 (b x b x h)

## CONSUMMATION

**Efficacité:** 81%

**Puissance maximale:** 6,9 kW

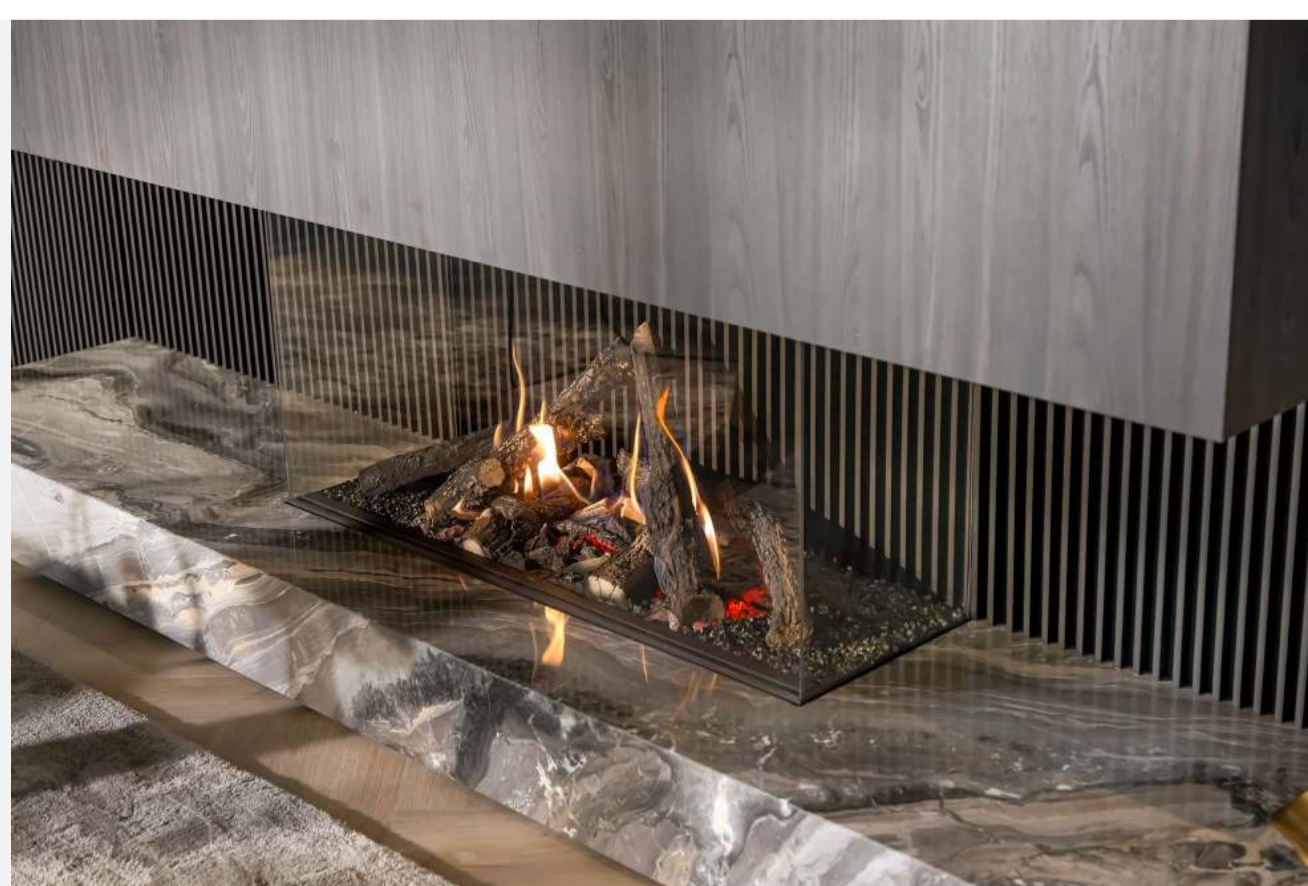
**Puissance minimale:** 1,9 kW

**Consommation de gaz:**  
0,315 m<sup>3</sup>/h (réglage bas)

**Consommation de gaz:**  
1,0 m<sup>3</sup> (altitude)

**Consommation d'électricité:**  
5,3 W (stand-by)

**Consommation d'électricité:**  
56,7 W (max)

**Energielabel: C****Kalfire Gi 115/55S**

Schémas cotés PDF

**Kalfire Gi 115/75S**

Schémas cotés PDF